

Silhouette[®]

AUTHENTIC EYEWEAR. SINCE 1964.

INSERÇÃO ÓPTICA

1574, 1575, 2903, 2904

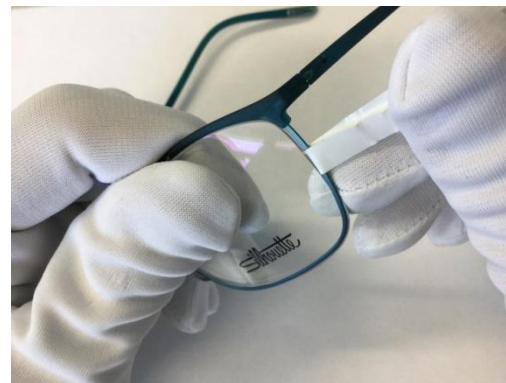
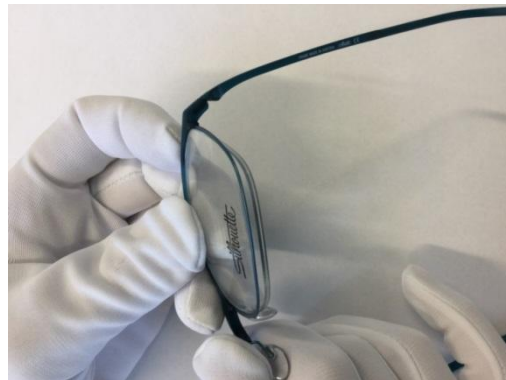
Glazing | Urban Fusion

- **Recomendação para lentes graduadas:**
 - Funciona melhor com base 5;
 - É possível utilizar com bases 3 - 6;



Inserir lentes | *Urban Fusion*

Insira as lentes na parte em *SPX* da armação. Insira a ferramenta de montagem temporariamente entre as lentes e a frente.



Inserir lentes | *Urban Fusion*

Mova a ferramenta de montagem na direcção da curva nasal. Na curva nasal, levante o aro e coloque na ranhura da lente.



Remover a lente | *Urban Fusion*

Pressionar a parte superior do *SPX* para a parte de trás da armação com o polegar.

Isto irá criar um espaço entre a lente e a armação.

Coloque a ferramenta de montagem entre a lente e a armação e mova-a para baixo temporariamente.



1.



2.

Remover a lente | *Urban Fusion*

Mova a ferramenta de montagem em direcção à curva nasal. Puxe o aro para fora da ranhura da lente e empurre a lente para fora da armação.

