

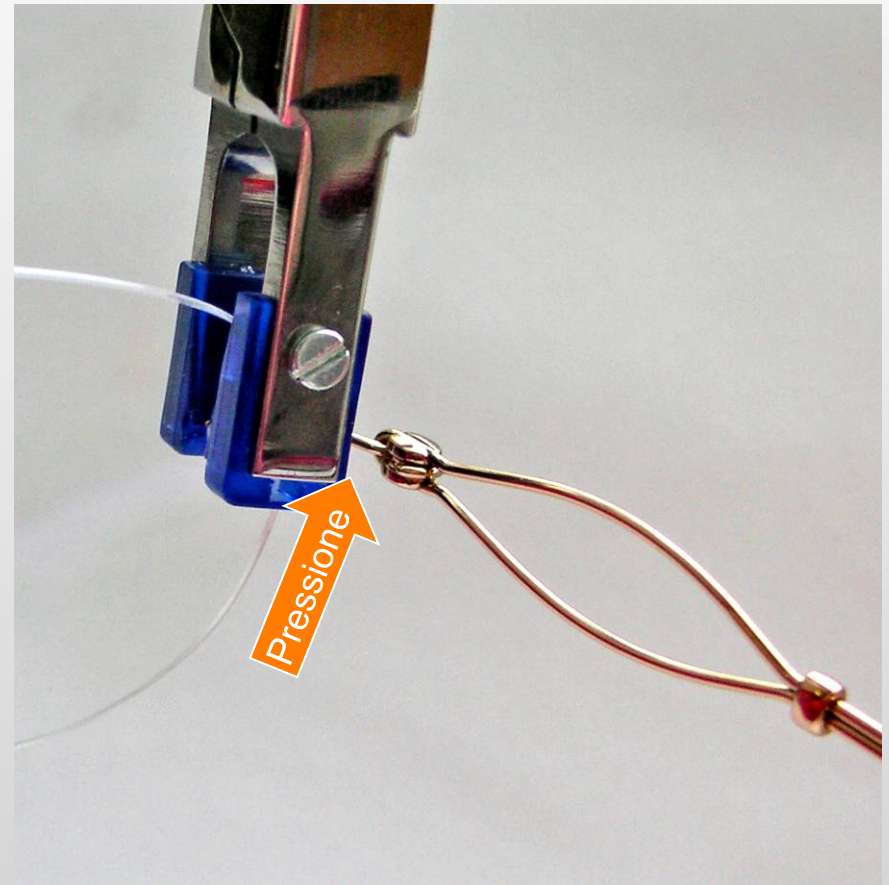
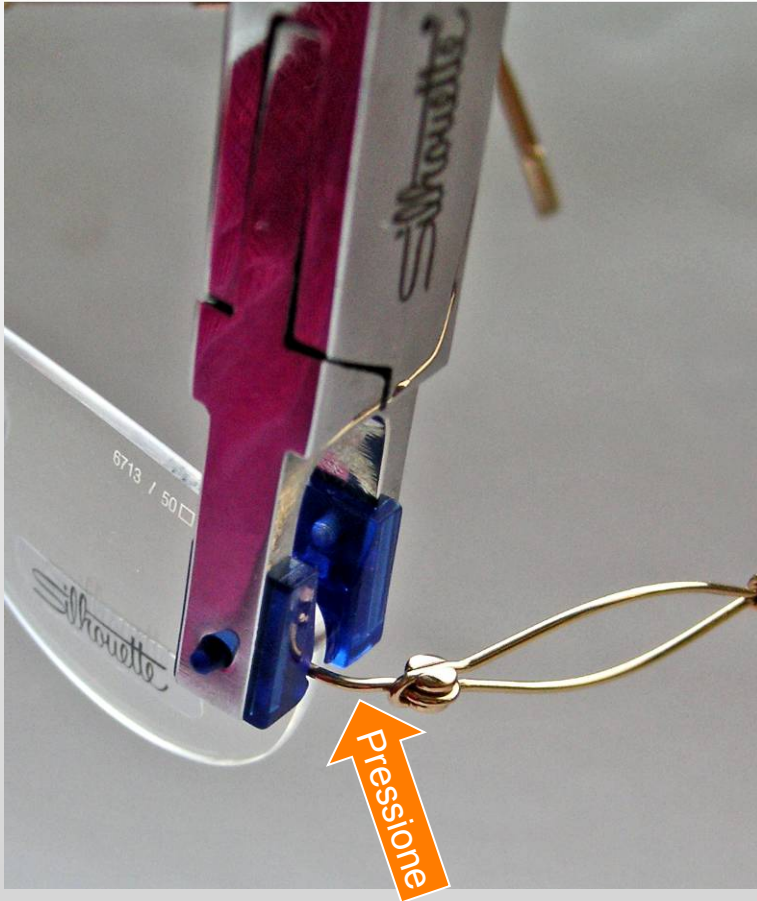
Silhouette[®]

AUTHENTIC EYEWEAR. SINCE 1964.

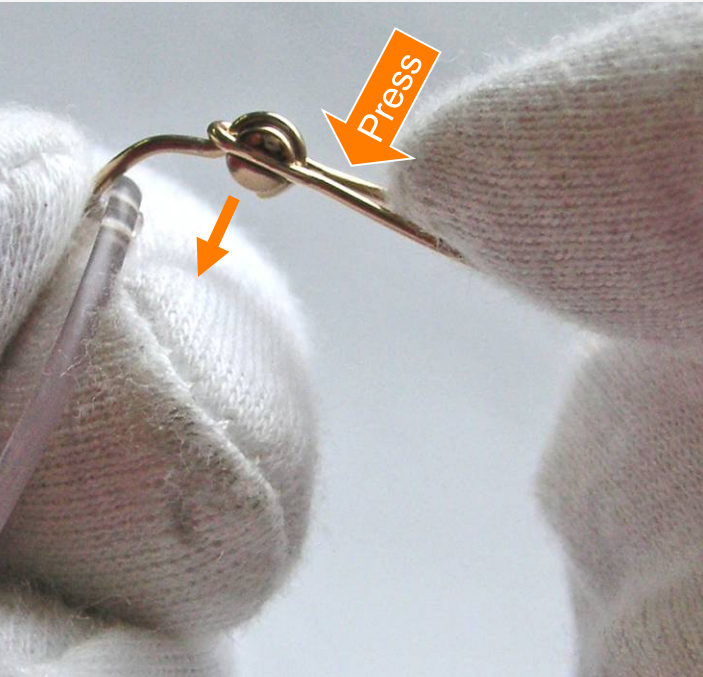
AJUSTAR HASTES

6714

Abertura da haste



Desmontagem da haste



Dobre um pouco a haste e puxe-a para fora do encaixe da charneira.

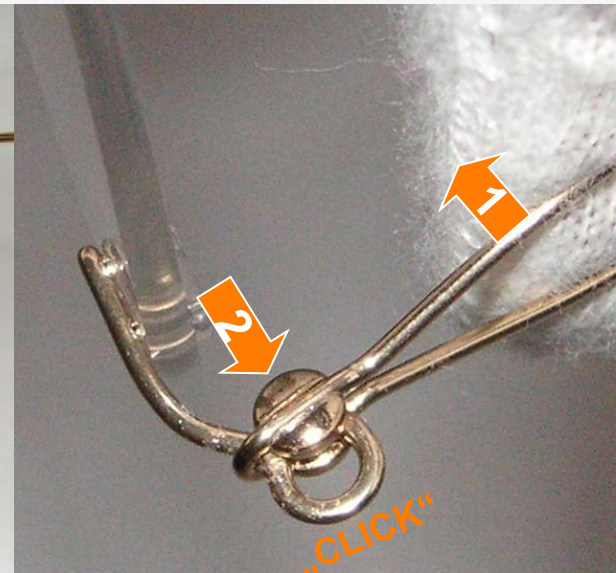
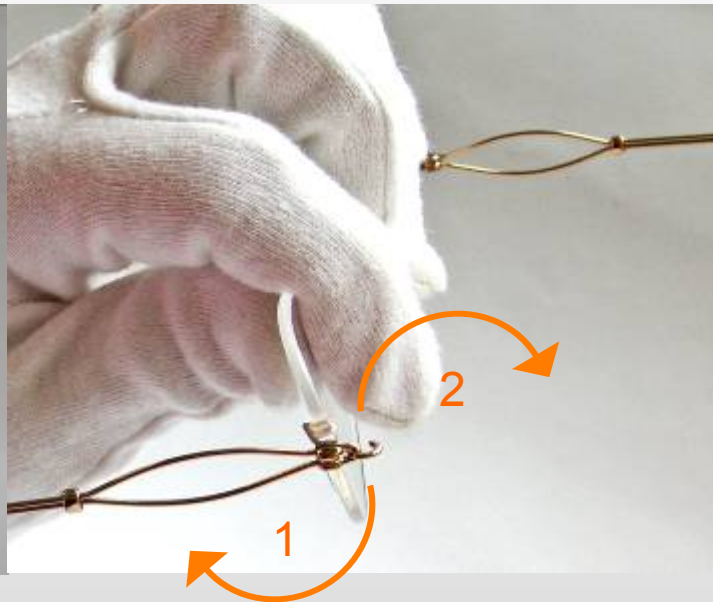
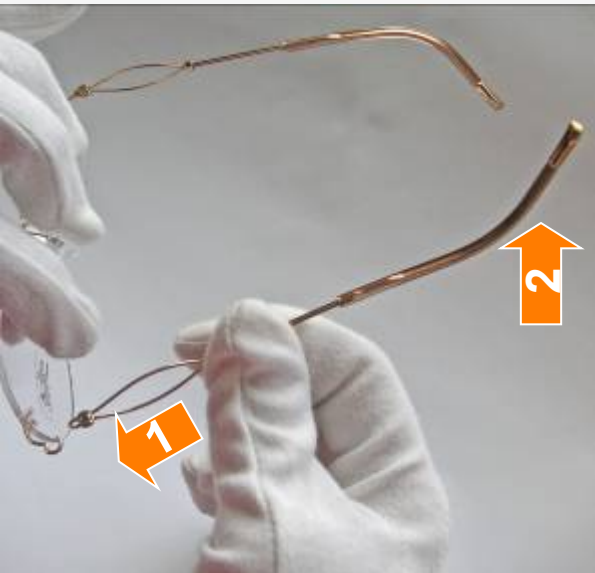


Dê uma volta de 180° à haste



Retire a haste.

Montagem da haste

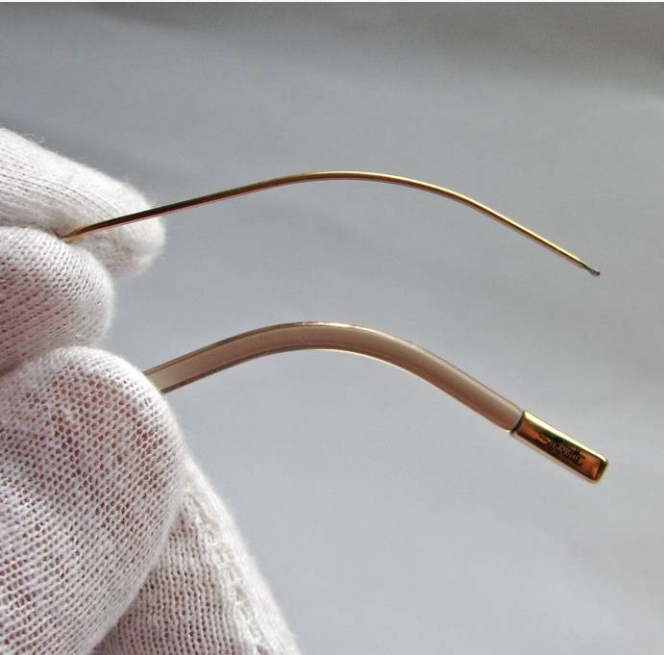


1. Puxe a charneira completamente para a frente.
2. Pressione a haste contra o encaixe da armação. O fim da haste deve estar virado para cima.

1. Rode a haste a 180° para a frente.
2. Depois gire-a para trás.

1. Dobre um pouco a haste
2. Somente depois desta encaixar na charneira deixar de aplicar tensão.

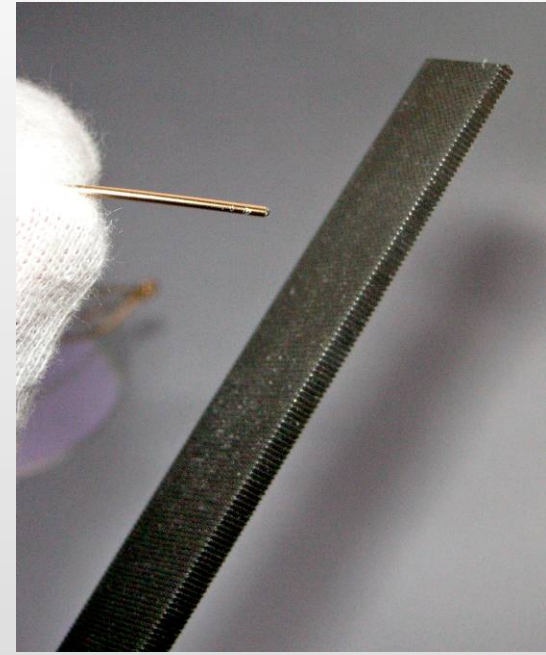
Encurtar a haste



Retire o terminal da haste



Corte a haste de titânio, ao comprimento desejado com um alicate.



Lime as pontas.

Oleamento da charneira



Depois de limpar, oleie o interior do gancho da charneira com o lubrificante Teflon.