

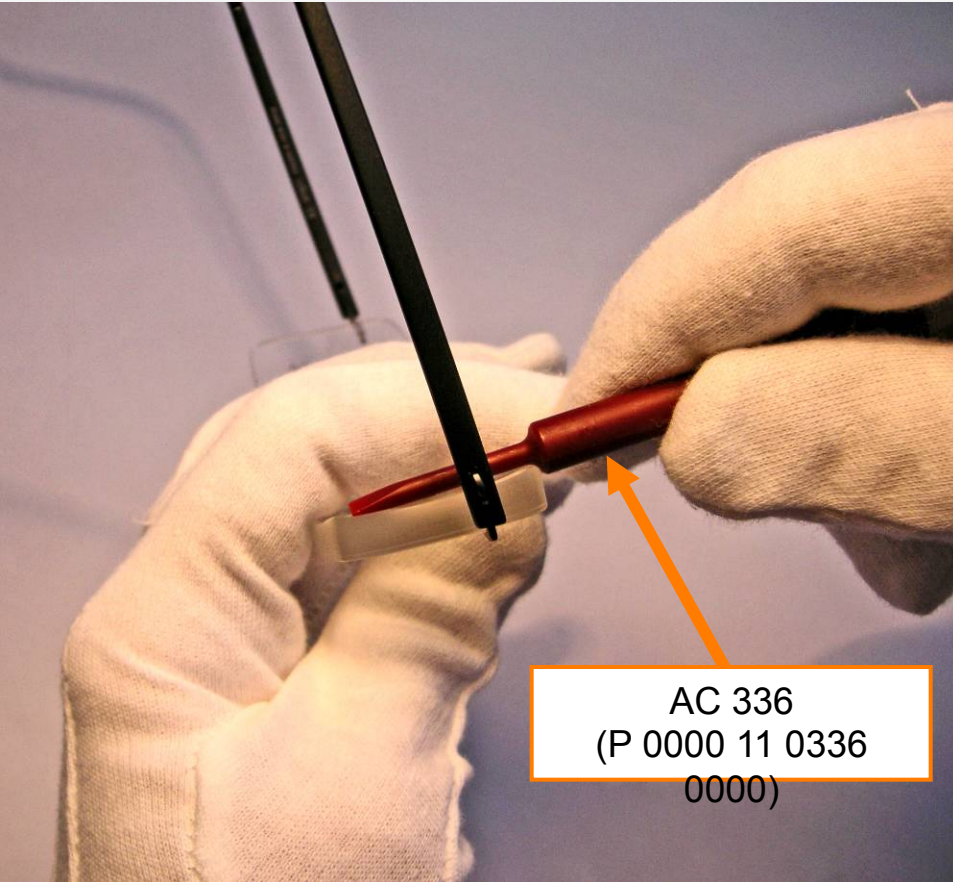
Silhouette[®]

AUTHENTIC EYEWEAR. SINCE 1964.

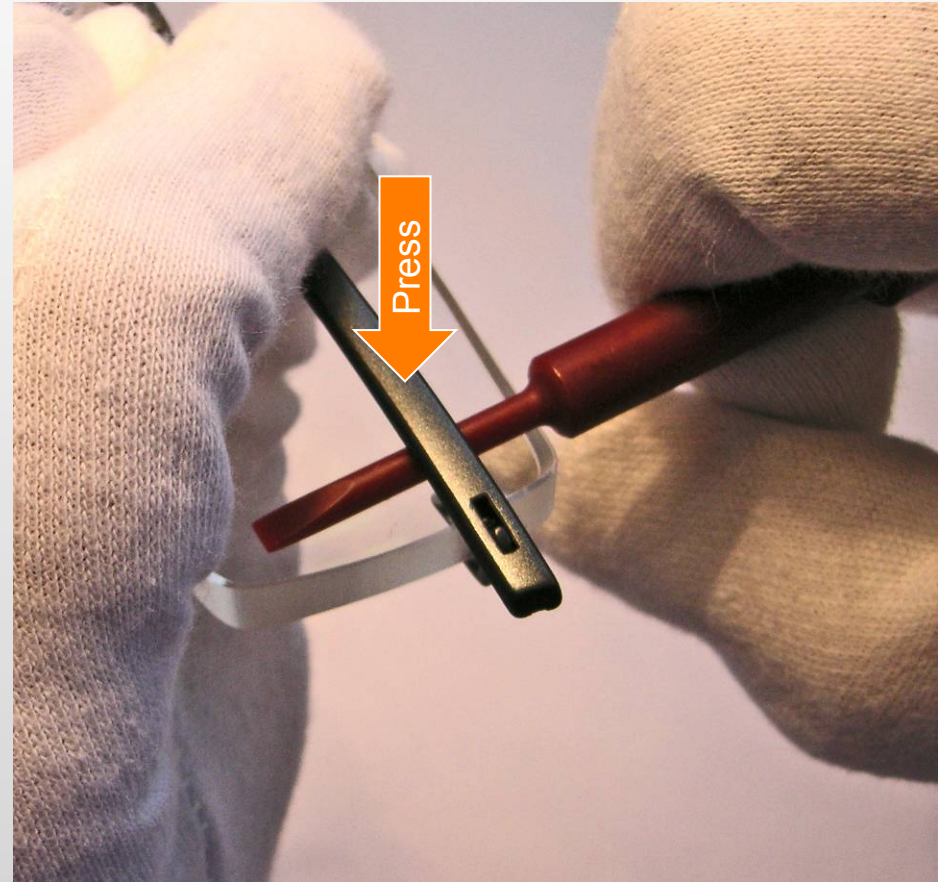
AJUSTAR HASTES

7642

Desmontagem da haste

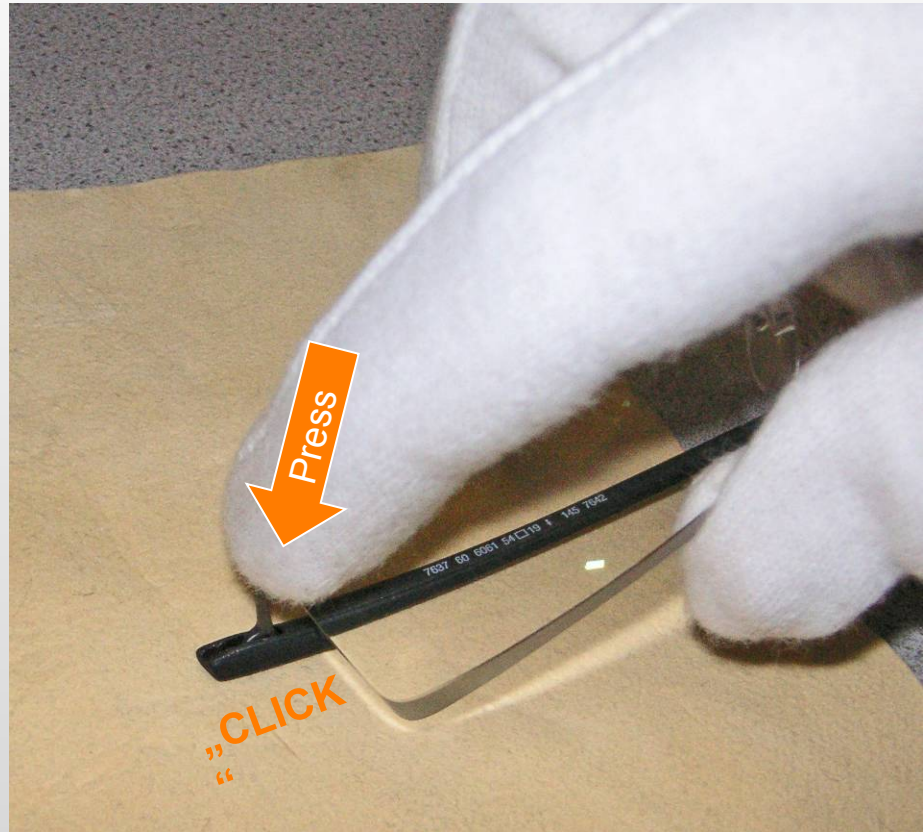
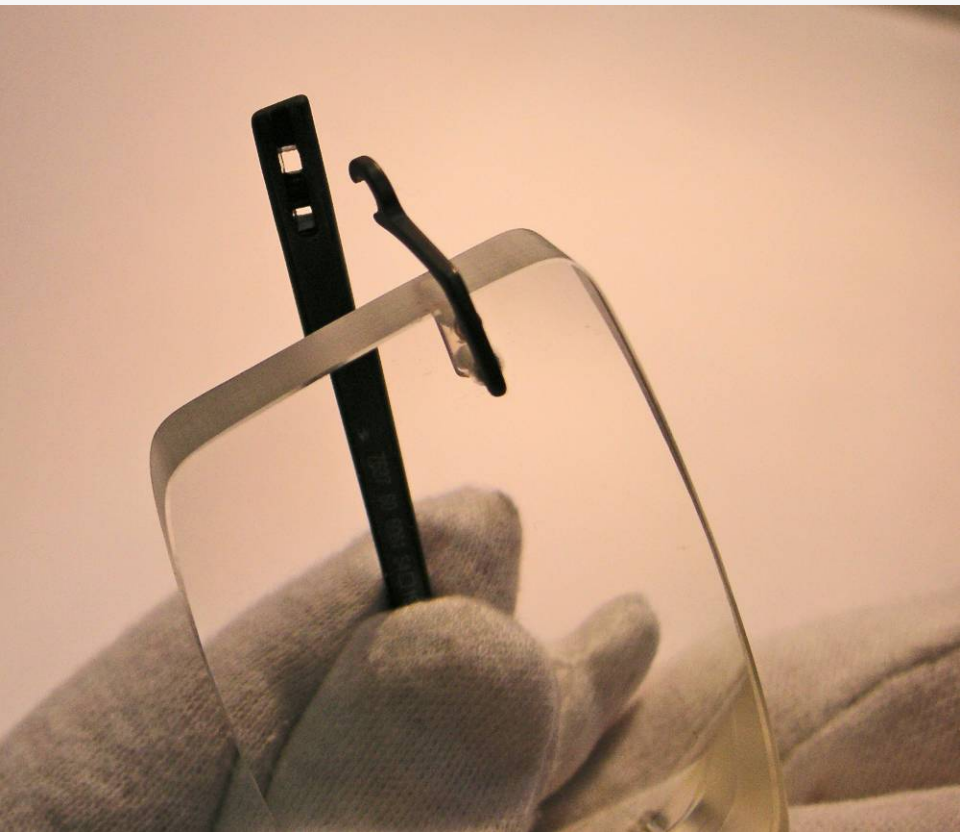


1. Use uma ferramenta de desmontagem. Coloque-o o mais próximo do interior da charneira.



2. Dobre a haste e pressione-a directamente contra a ferramenta.

Montagem da haste

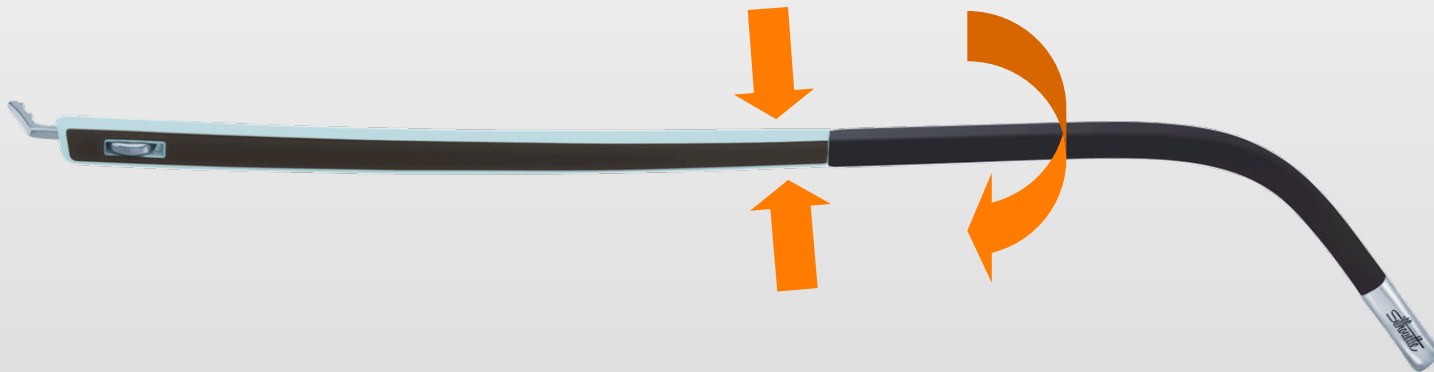


1. Coloque a parte lateral exatamente na abertura da haste de plástico.
2. Nota: Lubrifique o interior da charneira com Teflon. Remova eventuais impurezas.

2. Coloque a haste num canto seguro numa mesa e cuidadosamente pressione na charneira.
3. Nota: A pressão não deve afectar a zona da fixação das lentes.

Silhouette

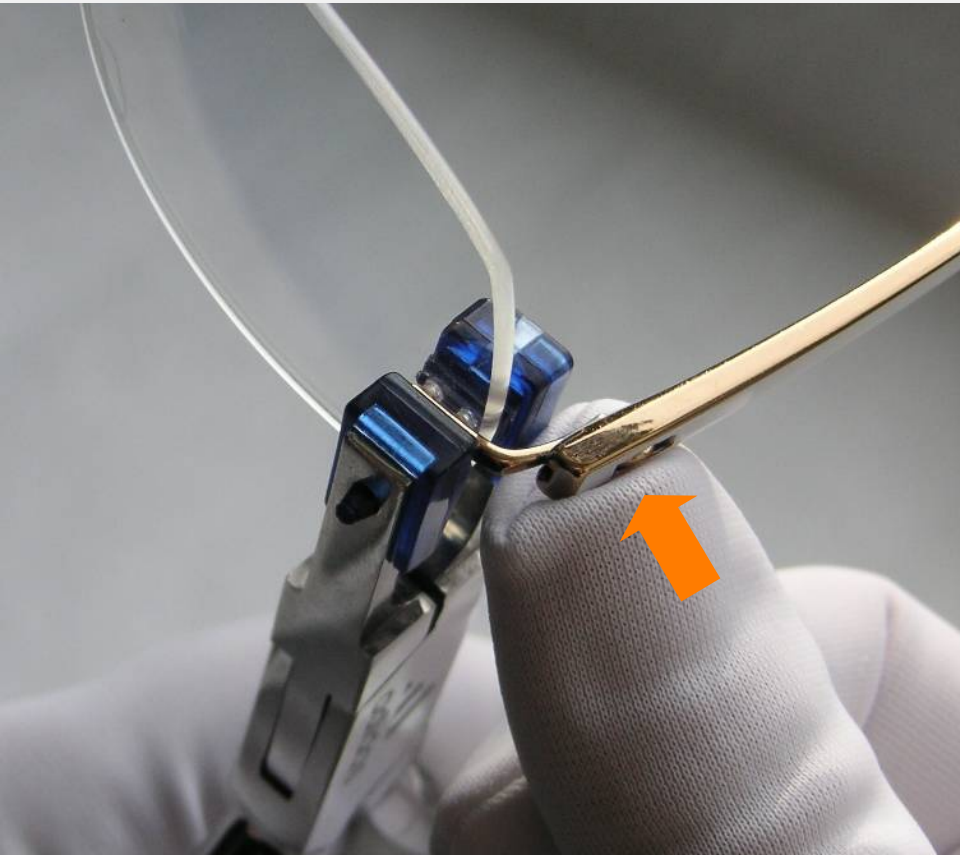
Desmontagem do terminal



Segure a haste firmemente enquanto vai girando o terminal, até que a cola deste se solte. Seguidamente é só retirar o terminal, que sairá facilmente.

Abertura da haste

Reduzir



Alargar

