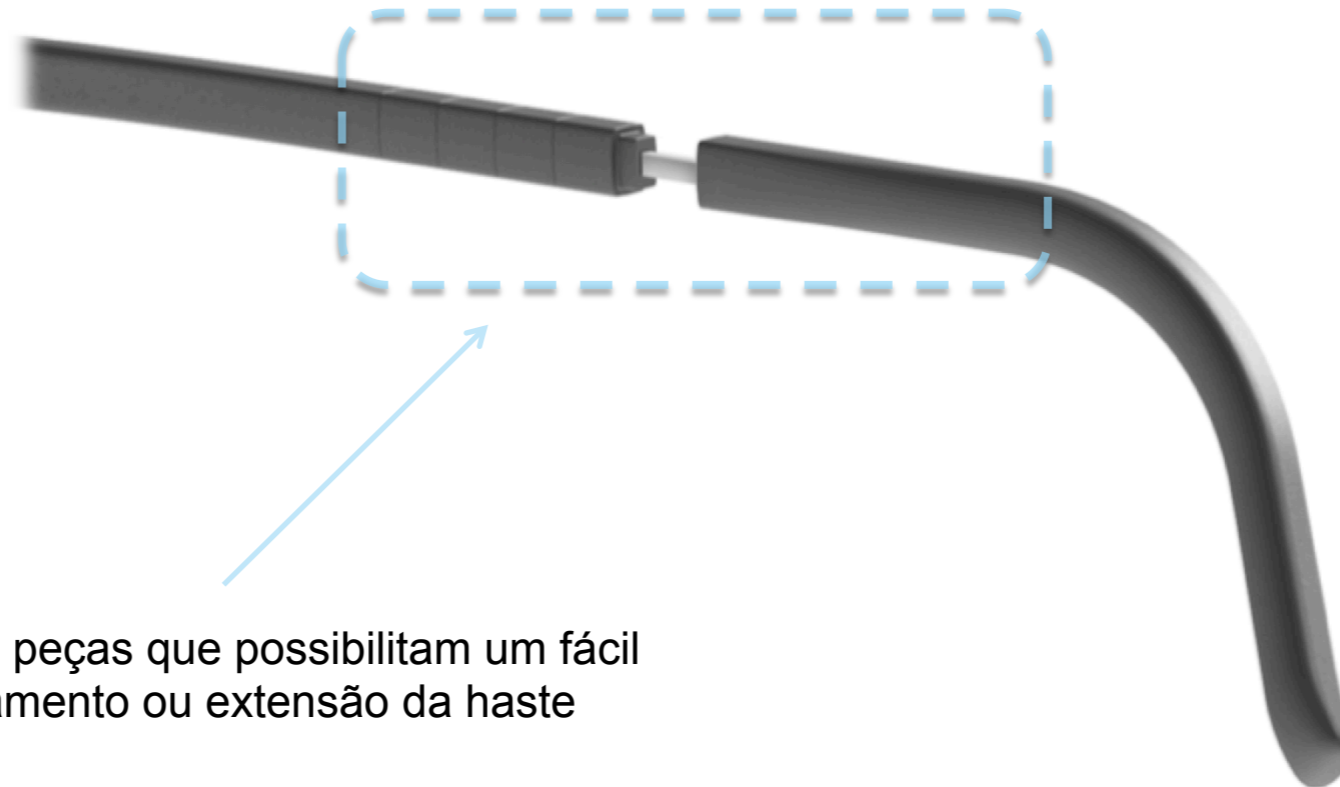


# EXTENSÃO/ENCURTAMENTO DA HASTE



Inovadoras peças que possibilitam um fácil encurtamento ou extensão da haste

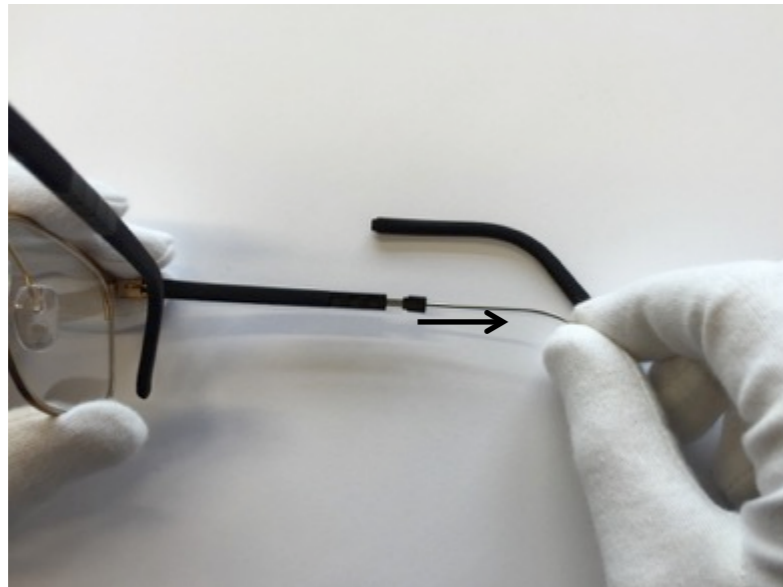
# ENCURTAR A HASTE



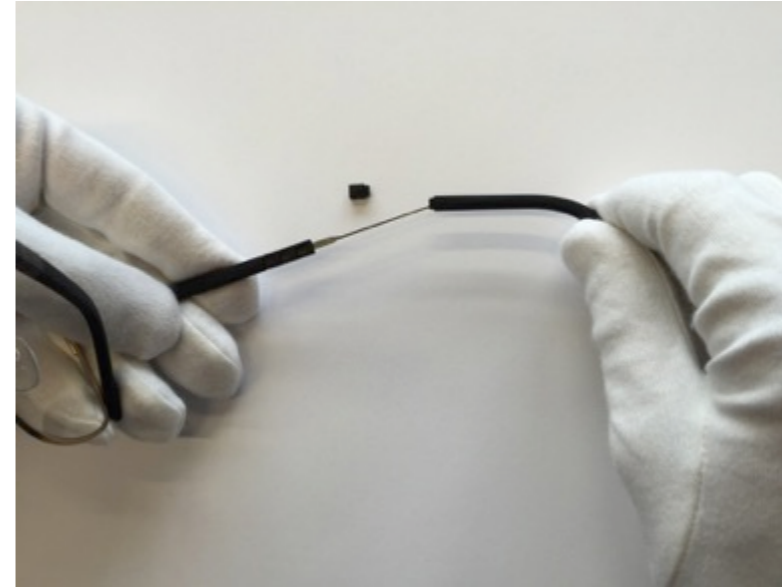
Remova o terminal da haste e encurte o aço inoxidável com uma ferramenta de corte



Lime as arestas

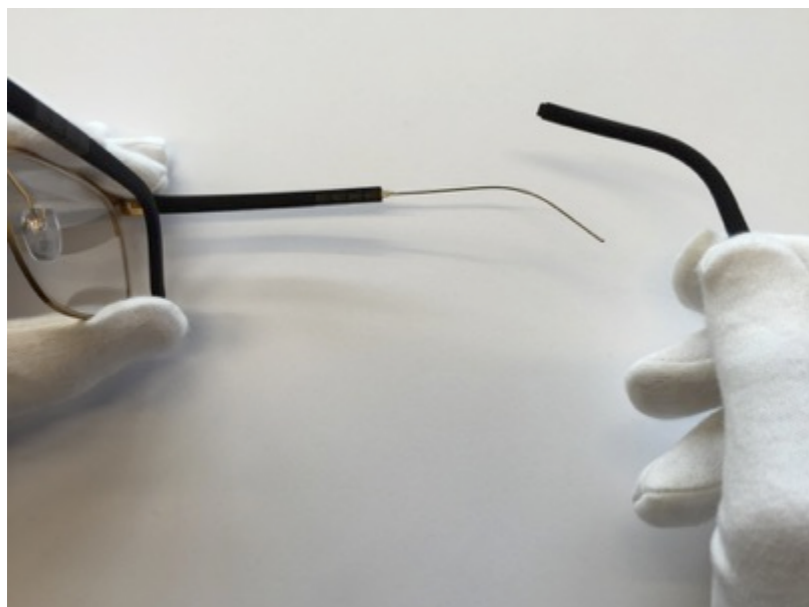


Remova as partes em SPX (1=5mm)j

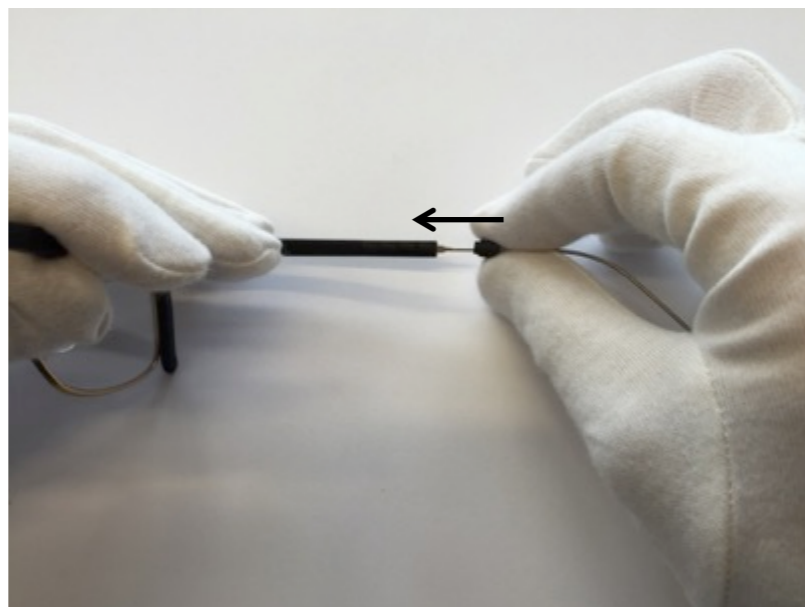


Monte o terminal da haste e se necessário use cola.

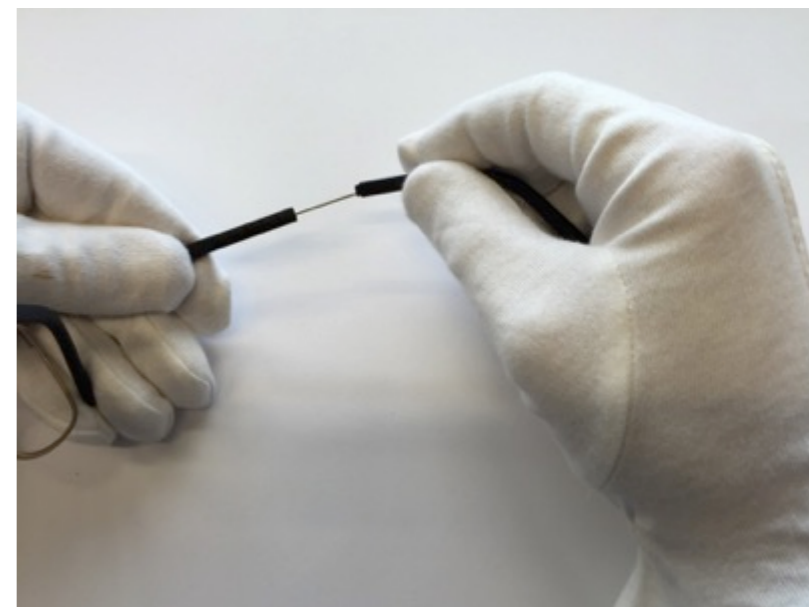
# EXTENSÃO DA HASTE



Remova o terminal da haste



Monte uma peça adicional de SPX



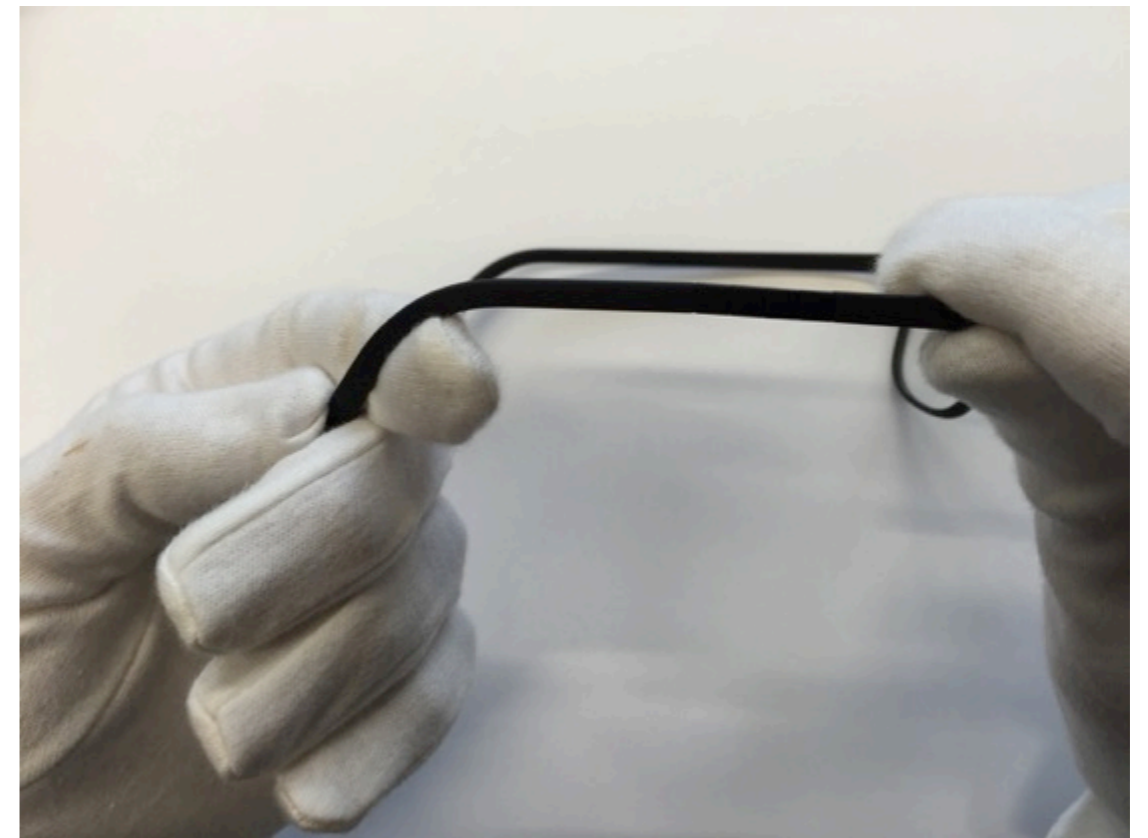
Monte o terminal da haste e use cola se necessário

**RECOMENDAÇÃO:** Para uma melhor estabilidade, aumente a haste com um máximo de 1 peça SPX

# AJUSTE DA HASTE



Endireite o fim da haste aos poucos.



Ajuste a haste, dobrando-a.

Pode aquecer o material até 70°