

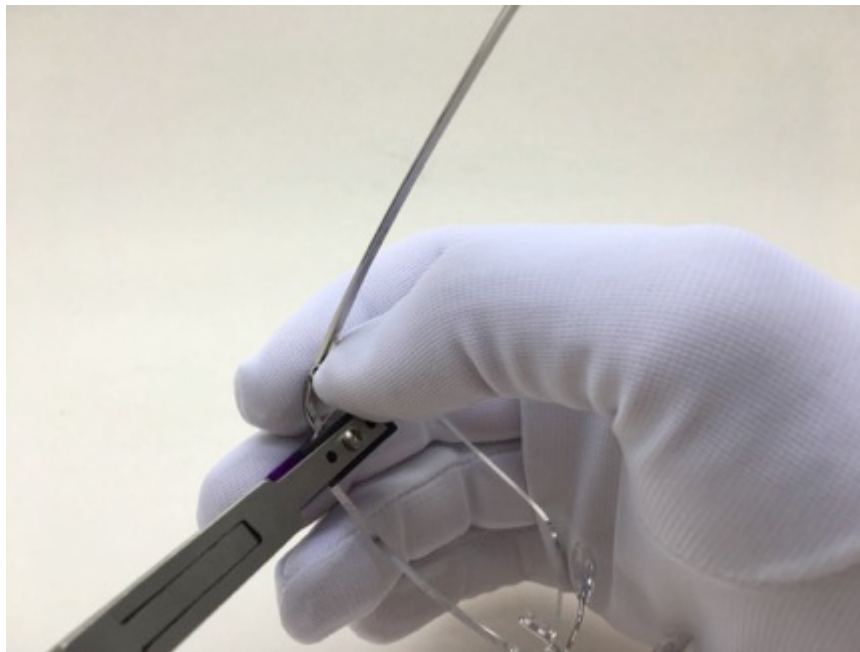
Silhouette[®]

AUTHENTIC EYEWEAR. SINCE 1964.

5510, 5511

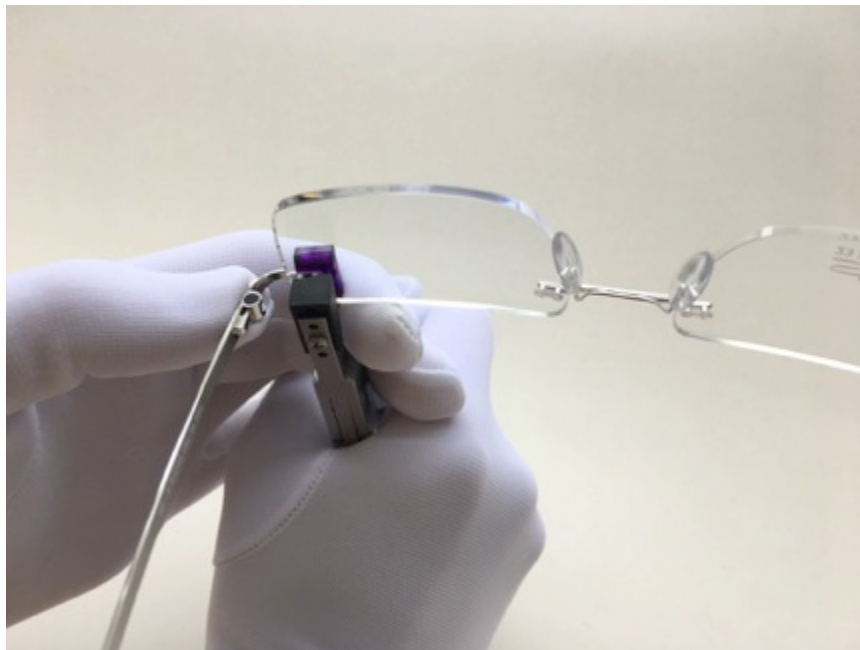
AJUSTAR HASTES

Abertura da haste - alargar | Prestige



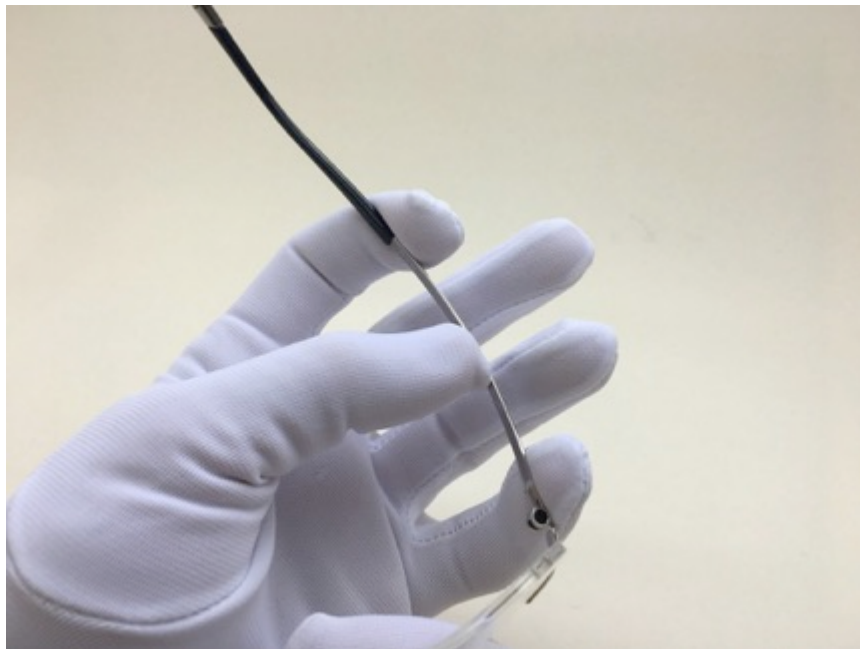
1. Segure a lente firmemente com o alicate de montagem
2. Aplique pressão na charneira com o polegar a partir de dentro

Abertura da haste - reduzir | Prestige



1. Segure a zona de fixação da lente firmemente com o alicate de montagem.
2. Pressione a parte lateral da armação para dentro de forma firme e controlada

Curvatura das hastes | Prestige



Use movimentos largos e fluidos para ajustar a haste

Mudança de haste | Prestige



Devido à charneira integrada de alta precisão, a haste não pode ser mudada sem que seja encomendado charneira juntamente com haste.

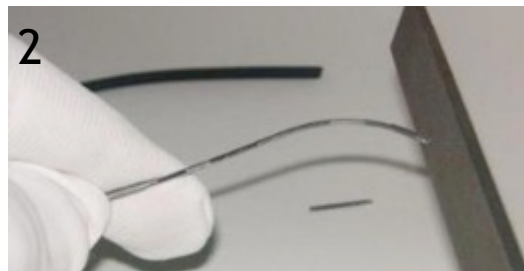
Encurtar a haste | Prestige



Cortar a haste com alicate indicado



Remova os restos de cola



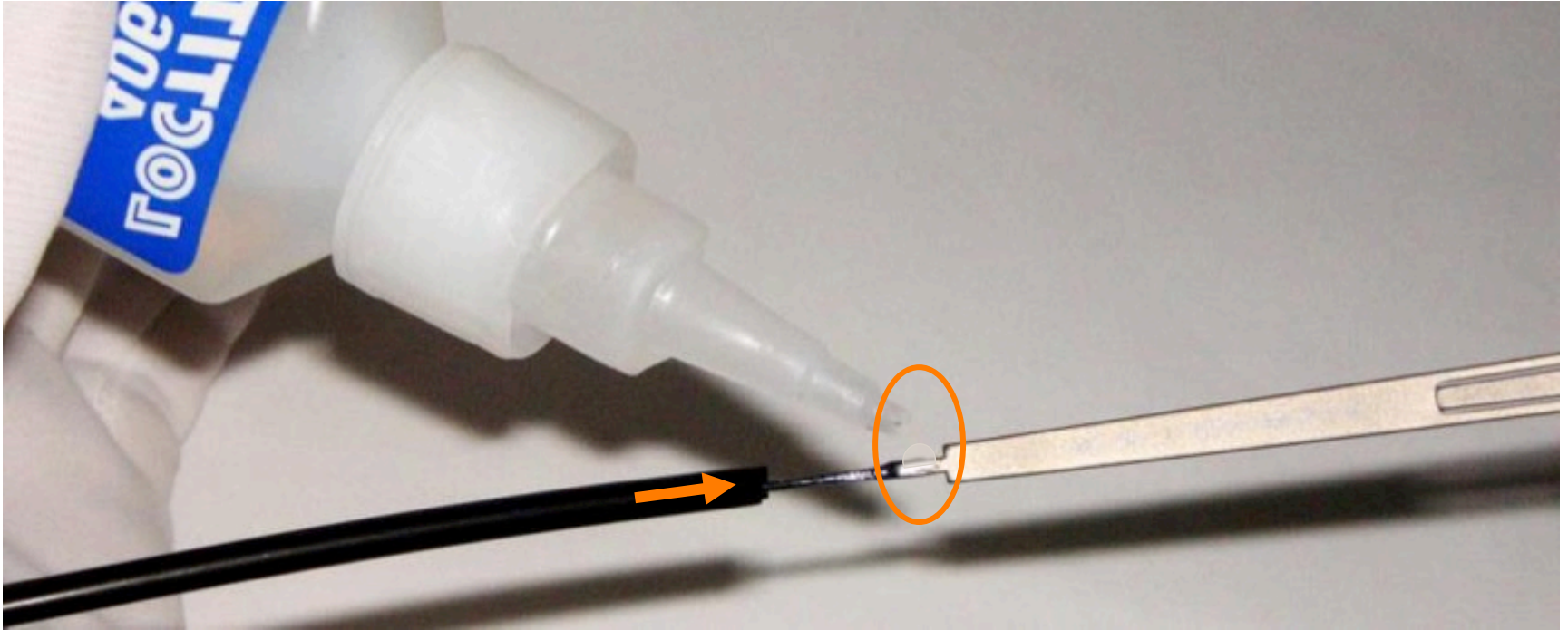
Lime as arestas



Corte com um bisturi

... mas o melhor é encomendar uma haste mais curta

Colar o terminal | Prestige



Ajuste da haste | Prestige



Ajuste o terminal da haste através de movimentos largos e fluidos .

Não segurar na ponta do terminal enquanto dobra!