

Silhouette[®]

AUTHENTIC EYEWEAR. SINCE 1964.

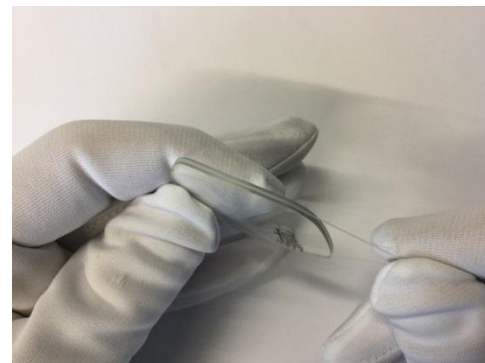
AJUSTAR HASTES

1574, 1575, 2903, 2904

Anel de borracha | *Urban Fusion*

Um anel de borracha vai estar presente em cada armação que proporcionará um maior ajuste da lente na armação;

Spare Part Number:
P00009900250300

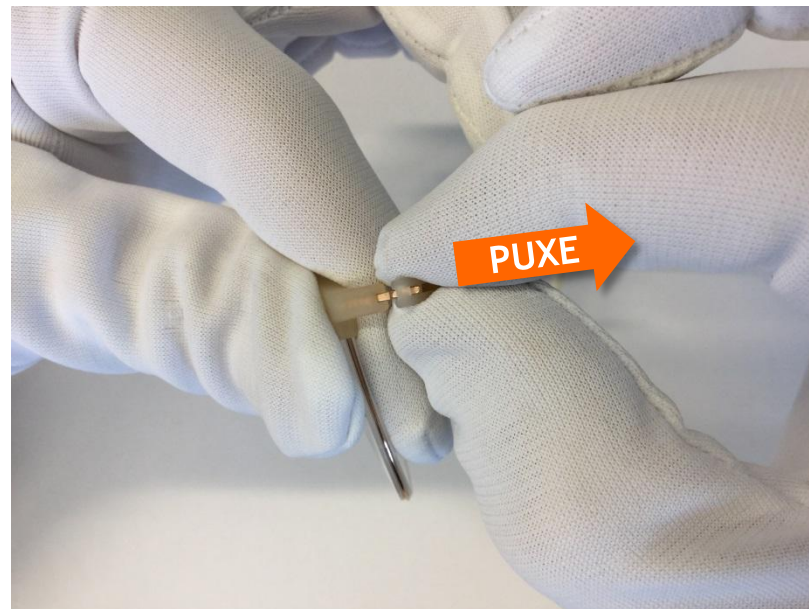


Desmontagem da haste | *Urban Fusion*

Segure a armação com o polegar e o indicador.

Feche a haste.

Segure a haste na zona da charneira e puxe para trás.



Montagem da haste | *Urban Fusion*

Segure a armação com o polegar e o indicador.

Pressione a peça contra o encaixe da armação.

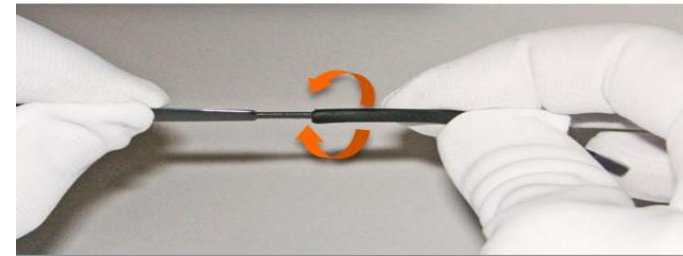
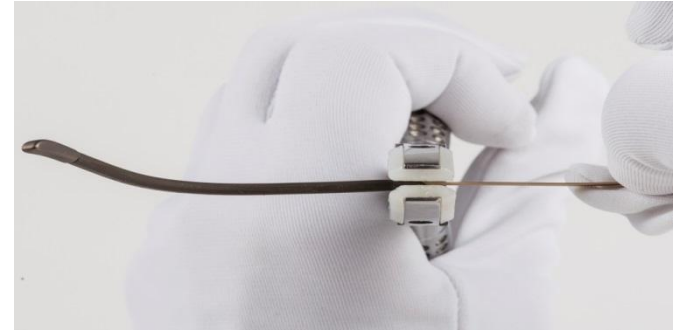
Encaixe a haste em *SPX* na charneira.



Trocar o terminal | *Urban Fusion*

Solte a super cola dentro do terminal usando o alicate de pontas lisas.

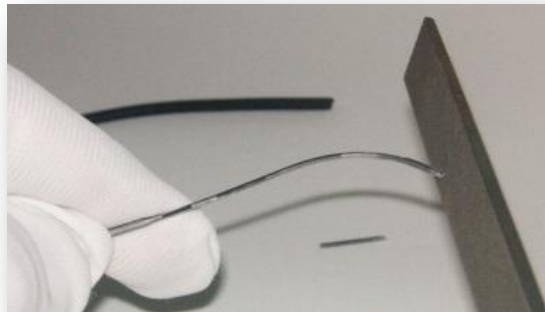
Remova o terminal com pequenos movimentos giratórios.



Encurtar uma haste | *Urban Fusion*



1. Corte com o alicate



2. Lime as pontas



3. Remova os restos de cola

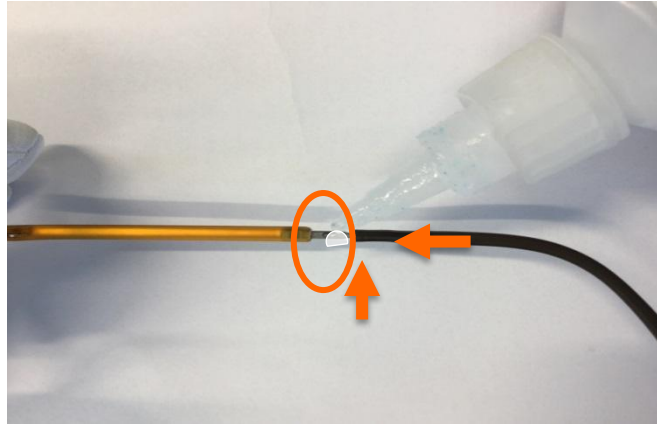
Encurtar uma haste | *Urban Fusion*

Encurte o final com um bisturi de forma a que a parte interior fique um pouco mais curta que a exterior



... no entanto, o melhor é encomendar uma haste mais curta

Colar os terminais | *Urban Fusion*



1. Aplique super cola na dose correcta no interior da parte metálica.
2. Levante um pouco o terminal. Empurre com alguma pressão para evitar excessos de cola...
3. Remova os excessos de cola imediatamente com *alcool*
4. Nota: use pouca cola(é difícil de remover de uma superfície plástica!)

Ajuste do terminal | *Urban Fusion*

- A “agulha” de titânio dentro da haste permite o ajuste “frio” dos terminais.
- Curve a haste em grandes movimentos.

