

Silhouette[®]

AUTHENTIC EYEWEAR. SINCE 1964.

AJUSTAR HASTES

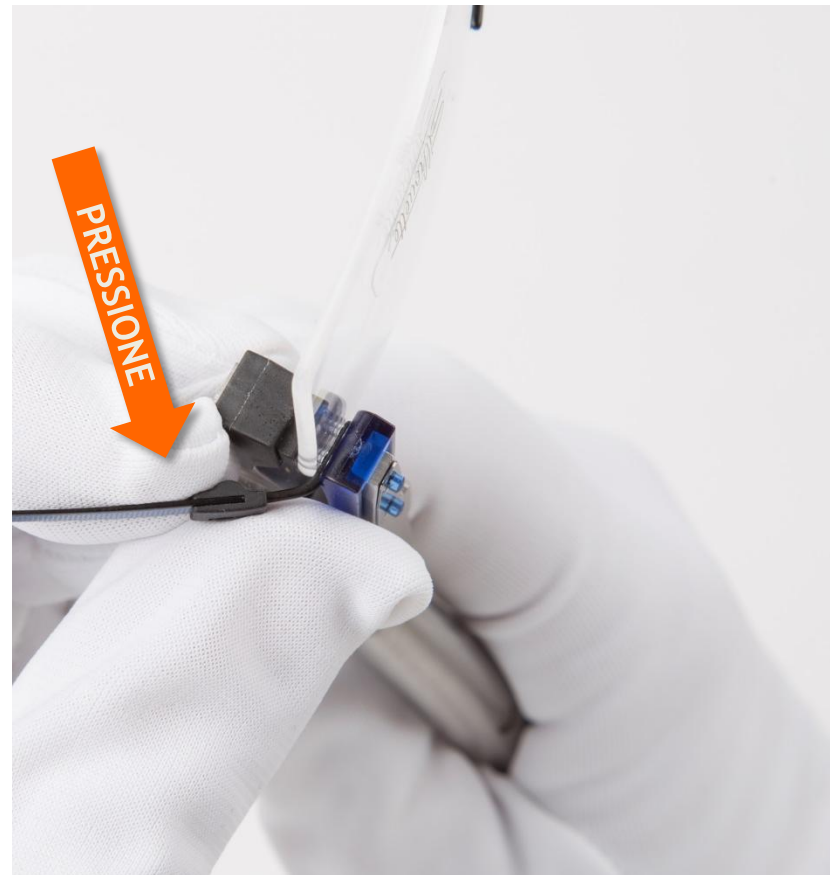
5452

Abertura da haste | Titan Accent

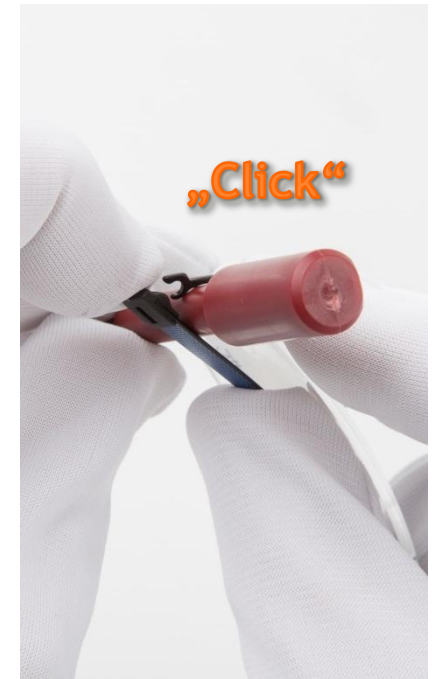
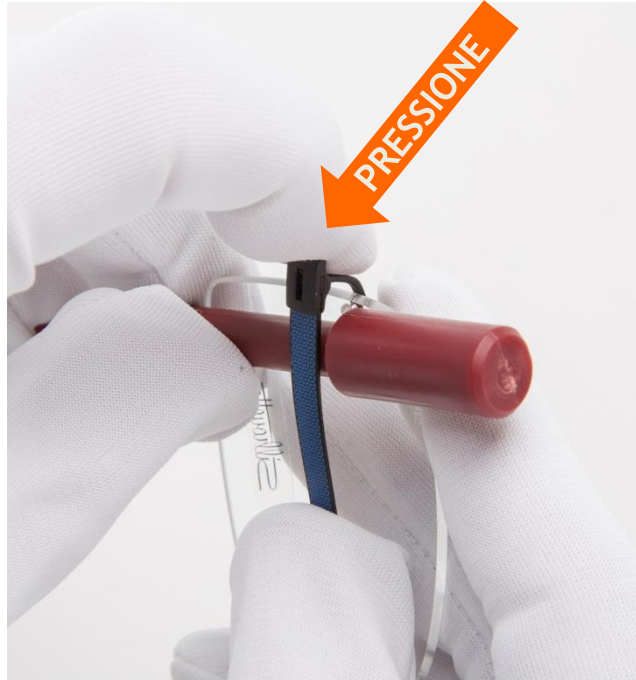
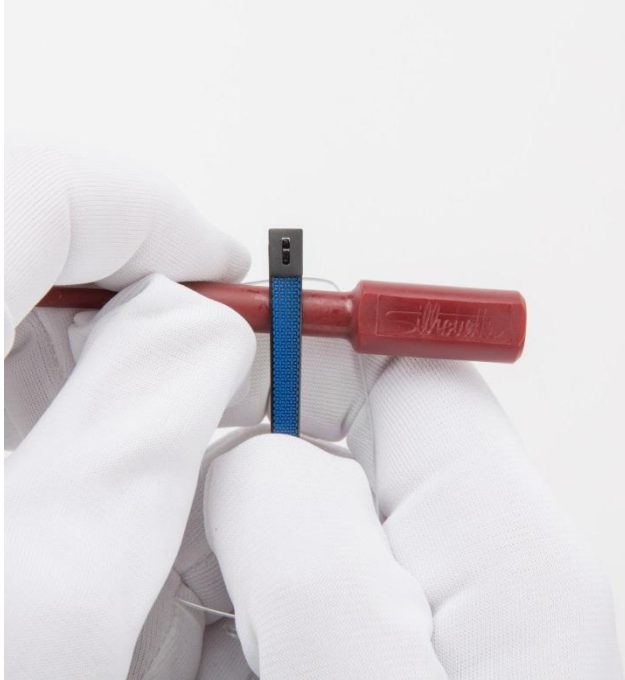
Reduzir



Aumentar



Desmontagem da haste | Titan Accent



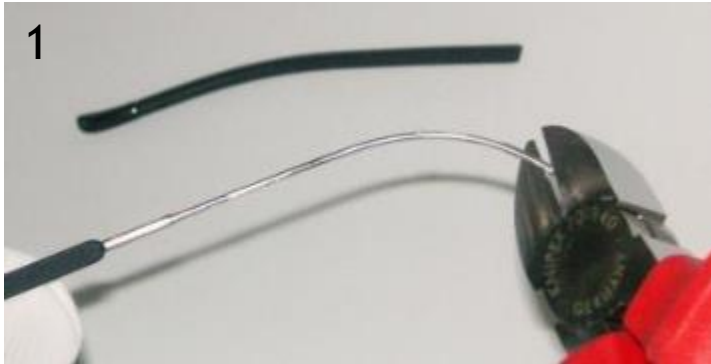
1. Coloque a peça vermelha junto à charneira para travar. Escolha o diâmetro correcto da parte redonda de acordo com a distância entre a haste e a lente.
2. Feche a haste e pressione-a por trás da peça redonda.
3. A haste vai soltar-se com um click.

Montagem da haste | Titan Accent

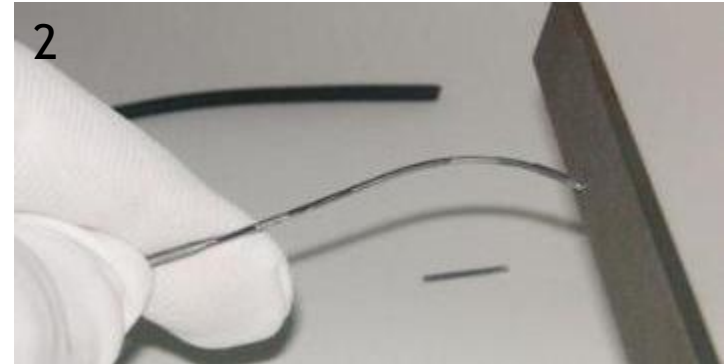


1. Coloque a charneira exactamente nos orifícios da haste em SPX.
2. Aplique contra pressão na charneira.
3. Pressione a haste em SPX para dentro da charneira

Reduzir o tamanho da haste | Titan Accent



Corte com o alicate



Lime as pontas

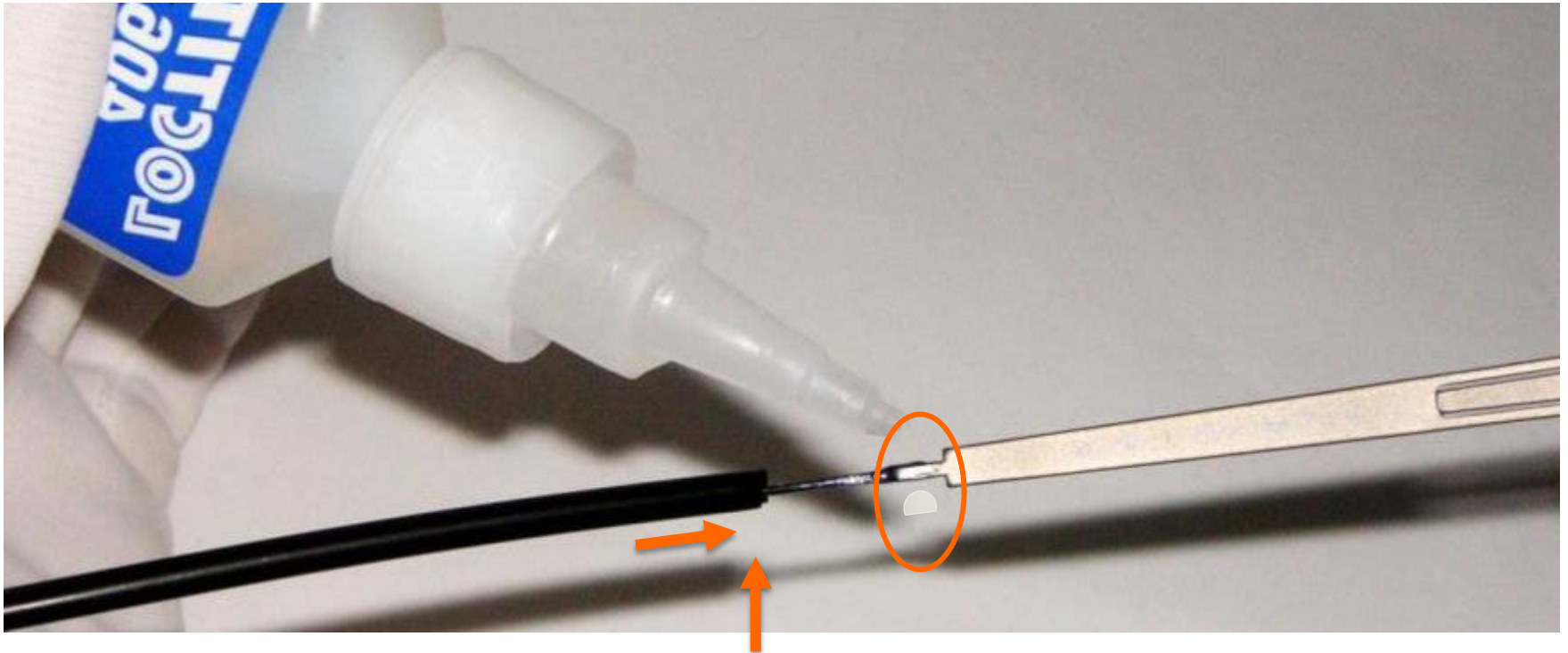


Remova os restos
de cola



Reduza a ponta com um bisturi
... mas a melhor opção é encomendar
uma haste mais pequena

Colar o terminal I Titan Accent

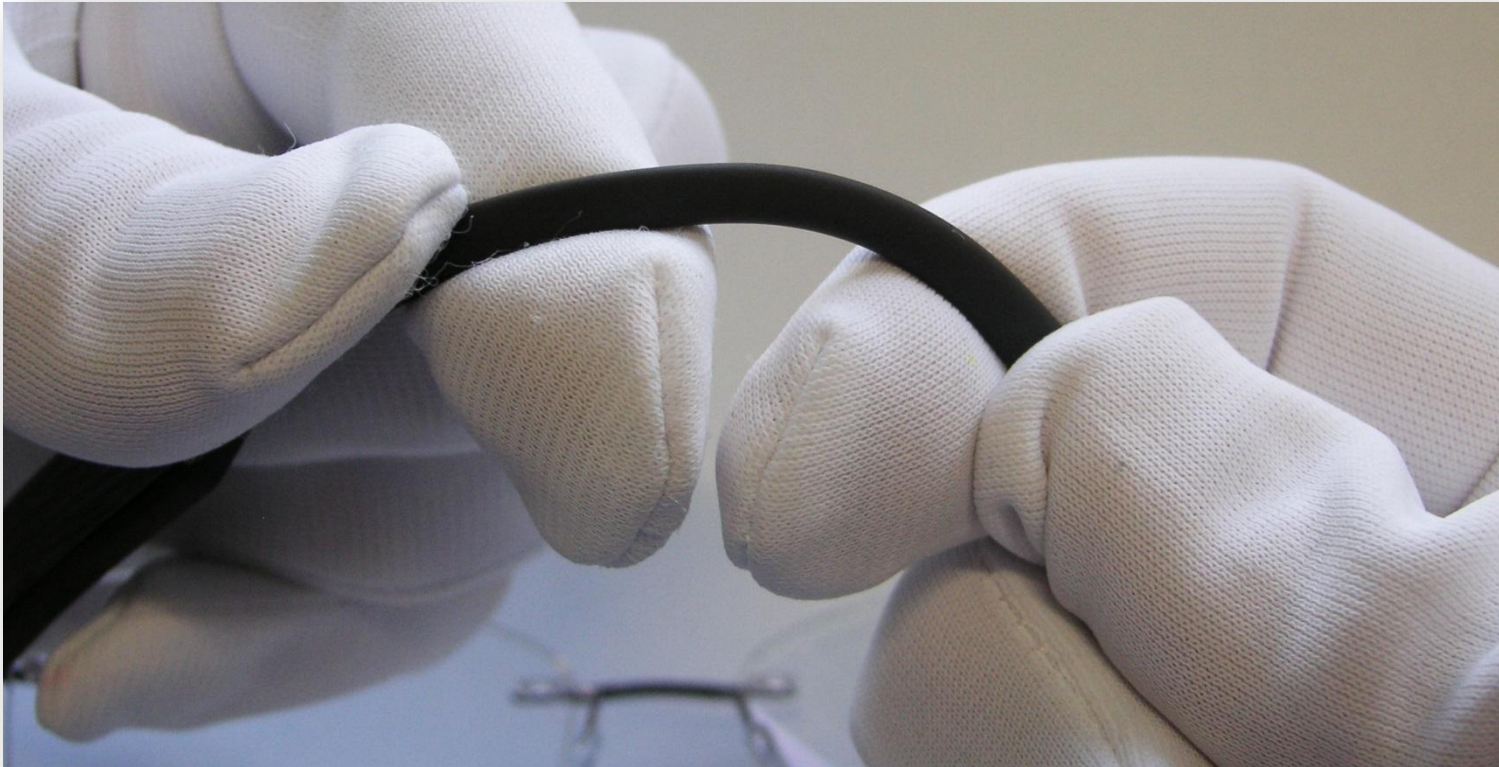


1. Aplique *Loctite* no suporte metálico.
2. Levante um pouco o terminal e insira-o no suporte metálico com alguma pressão de modo a que a cola não saia.
3. Remover o excesso de cola **IMEDIATAMENTE** com *spirit/ethanol*.

NOTA: Não utilize cola em demasia(de difícil remoção em superfícies plásticas!).

Ter em consideração as instruções do produtor da cola.

Ajuste do terminal| Titan Accent



- A “agulha” de titânio dentro da haste permite o ajuste "frio" dos terminais.
- Curve a haste em grandes movimentos.