

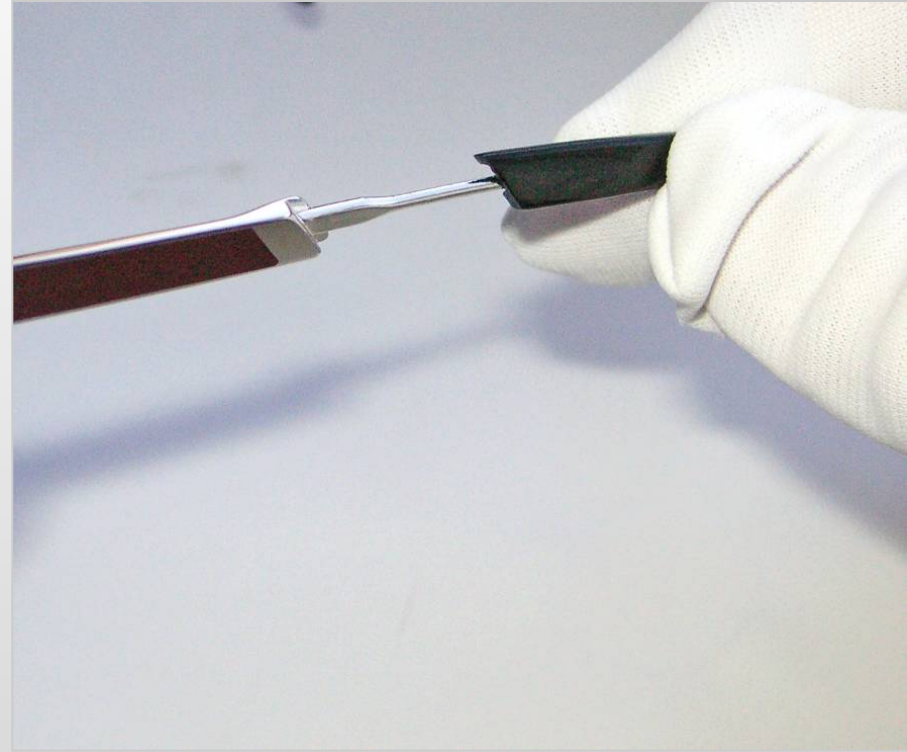
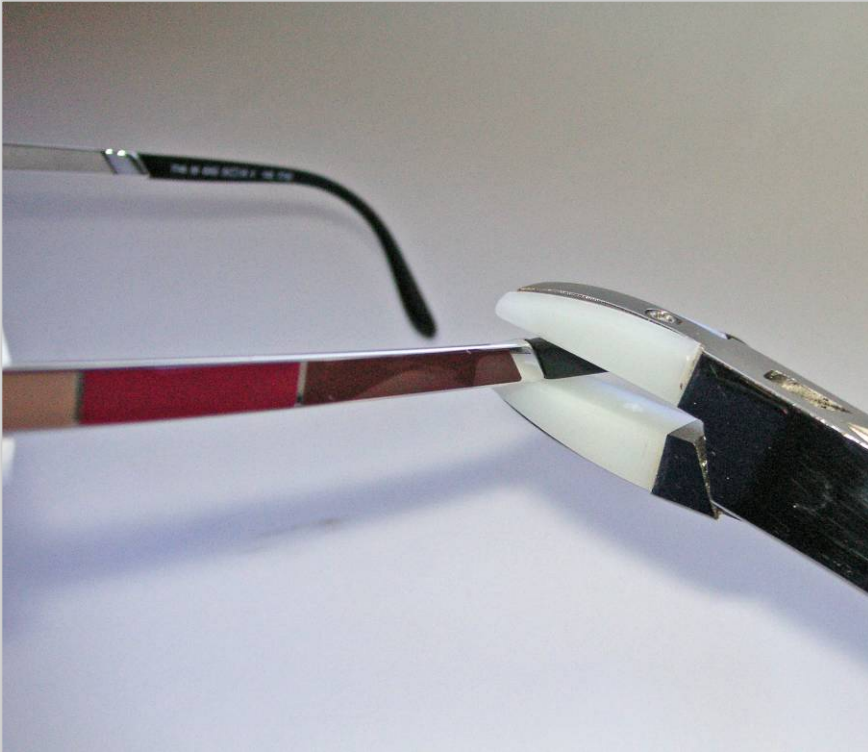
Silhouette[®]

AUTHENTIC EYEWEAR. SINCE 1964.

AJUSTAR HASTES

7745

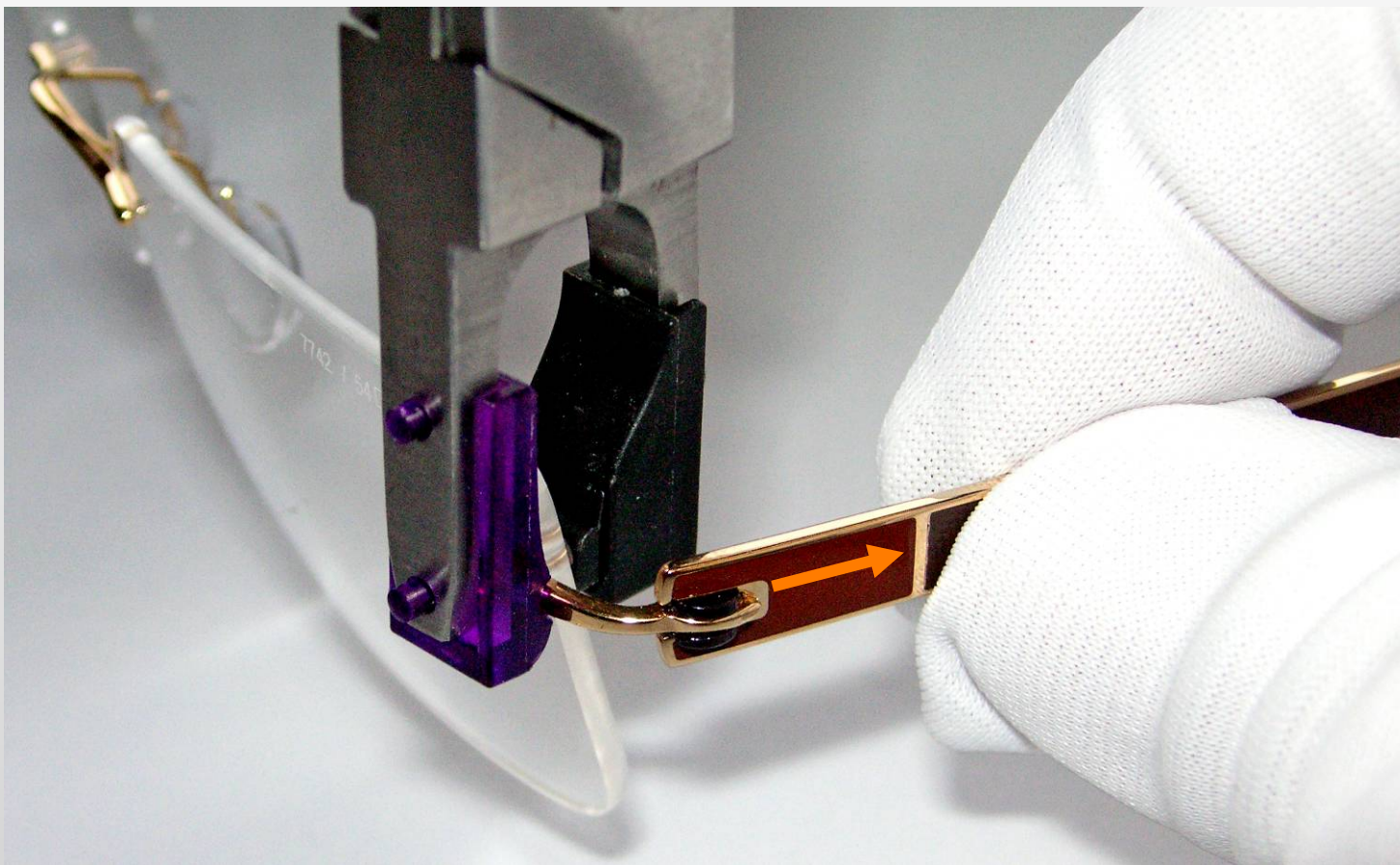
Desmontagem do terminal



1. Solte a cola dentro do terminal, pressionando a haste e usando o alicate.

2. Retire o terminal.

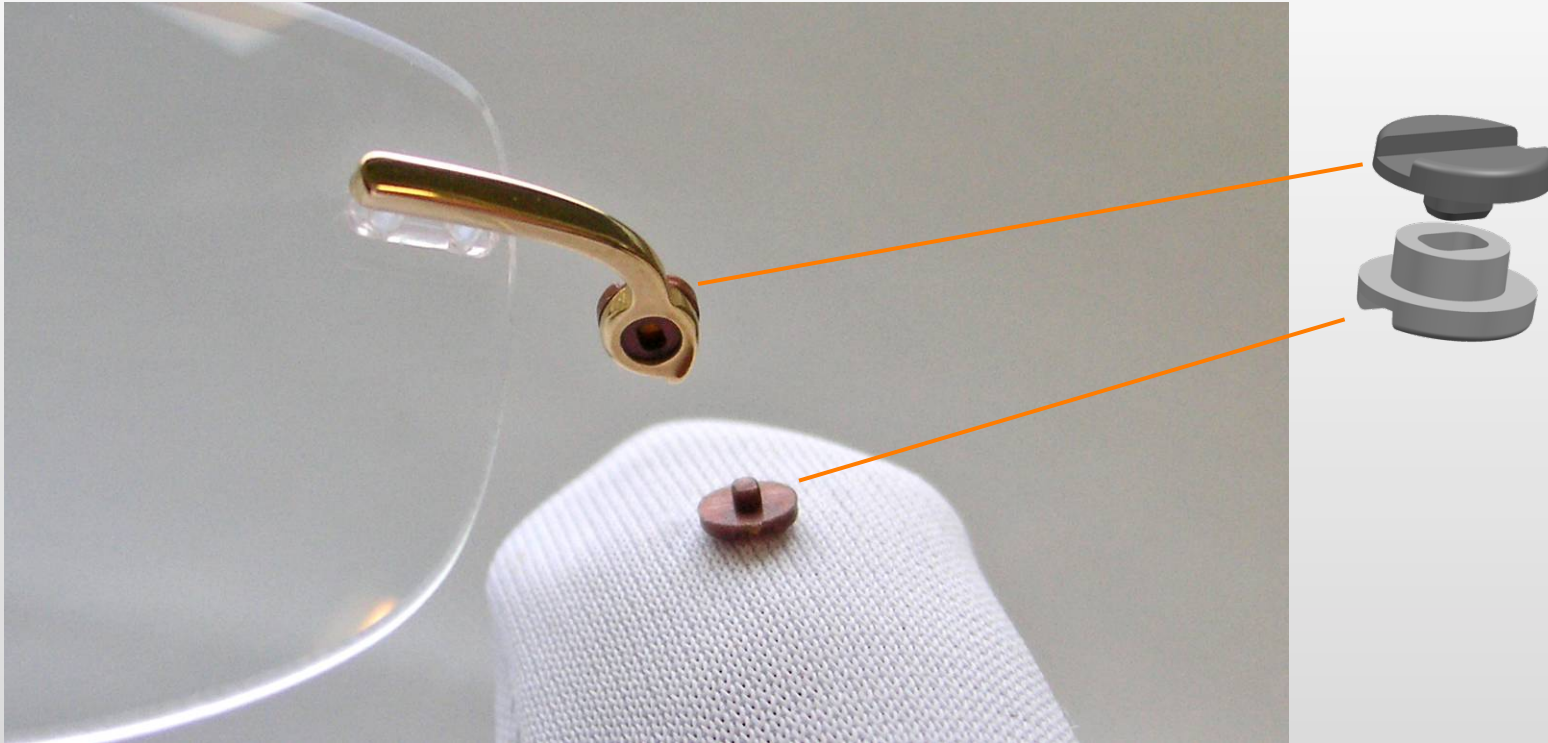
Desmontagem da haste



1. Segure firmemente a zona de fixação das lentes com um alicate
2. Dobreligeiramente a haste e puxe-a para fora da charneira, a direito.

Nota: a força aplicada, apenas deve ser feita para trás.

Fixar os cilindros



Coloque o cilindro de cada lado da charneira.

NOTA: A forma oval assegura o correcto posicionamento dos cilindros ao montar.

Montagem das hastes



Coloque a haste perfeitamente alinhada com a charneira e cuidadosamente faça pressão até encaixar.