

Silhouette[®]

AUTHENTIC EYEWEAR. SINCE 1964.

AJUSTAR HASTES

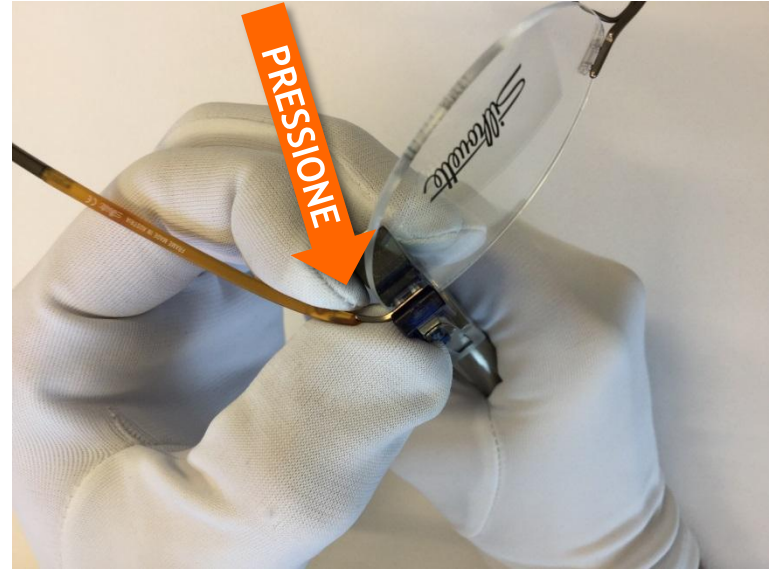
5479

Abertura da haste | Fusion

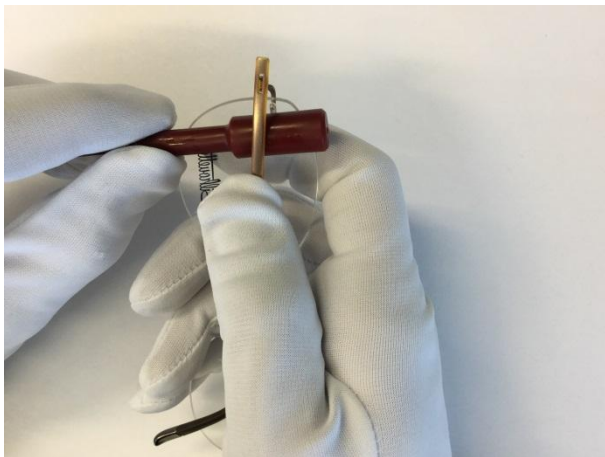
Reduzir



Alargar



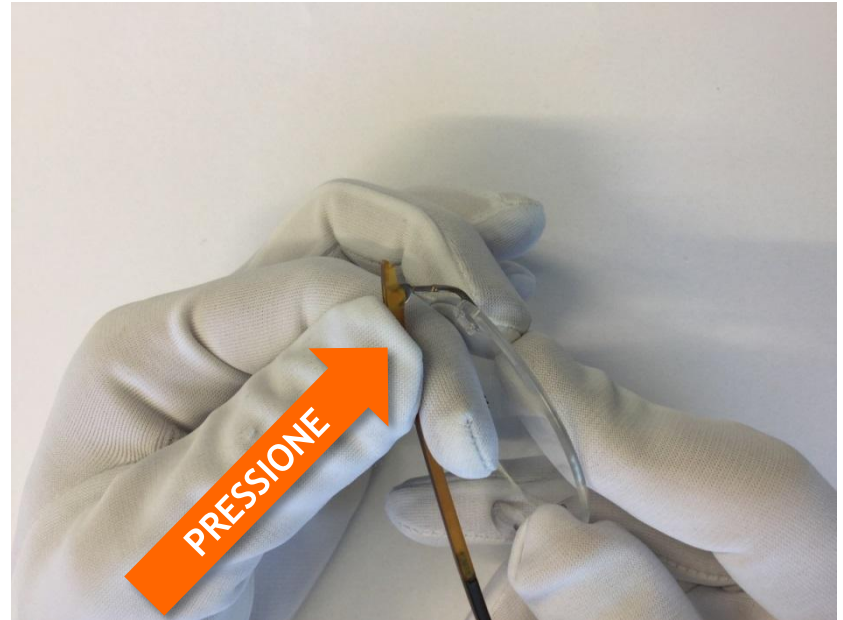
Desmontagem da haste | Fusion



1. Coloque a ferramenta vermelha junto à charneira para travar. Escolha o diametro correcto da parte redonda de acordo com a distância entre a haste e a lente.
2. Para protecção da lente coloque o pano de limpeza entre a ferramenta e a lente
3. Feche a haste e pressione-a por trás da peça redonda.
4. A haste vai soltar-se com um click.

Montagem da haste | Fusion

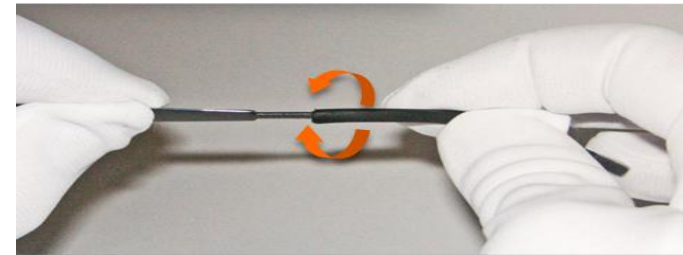
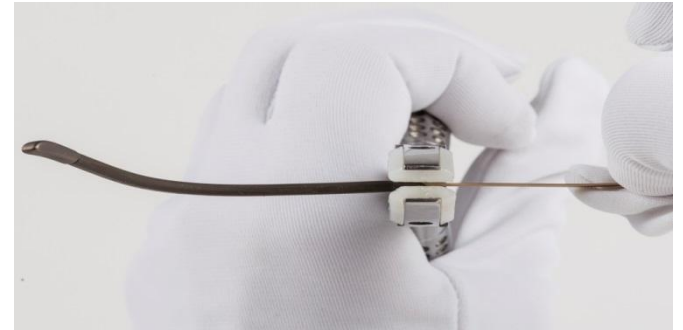
1. Coloque a charneira exactamente nos orifícios da haste em SPX.
2. Aplique contra pressão na charneira.
3. Pressione a haste em SPX para dentro da charneira.



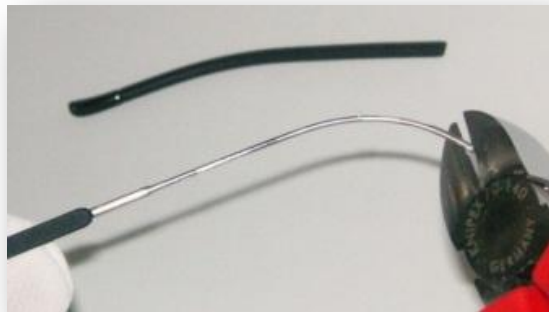
Trocar terminal | Fusion

Solte a super cola dentro do terminal usando o alicate de pontas lisas.

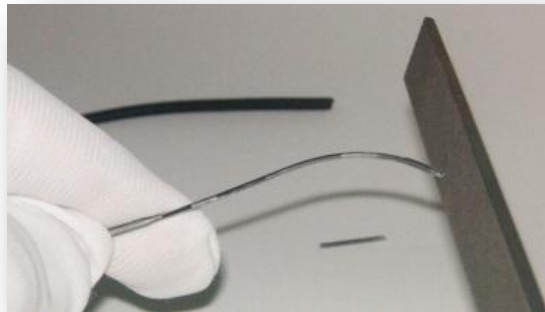
Remova o terminal com pequenos movimentos giratórios.



Encurtar uma haste | Fusion



1. Corte com o alicate



2. Lime as pontas



3. Remova os restos de cola

Encurtar uma haste | Fusion

Encurte o final com um bisturi de forma a que a parte interior fique um pouco mais curta que a exterior



... no entanto, o melhor é encomendar uma haste mais curta

Colar o terminal | Fusion



1. Aplique *super cola* no suporte metálico.
2. Levante um pouco o terminal e insira-o no suporte metálico com alguma pressão de modo a que a cola não saia.
3. Remover o excesso de cola **IMEDIATAMENTE** com álcool.

NOTA: Não utilize cola em demasia (de difícil remoção em superfícies plásticas!).
Ter em consideração as instruções do produtor da cola.

Ajuste do terminal | Fusion

- A “agulha” de titânio dentro da haste permite o ajuste “frio” dos terminais.
- Curve a haste em grandes movimentos.



Silhouette®

AUTHENTIC EYEWEAR. SINCE 1964.