

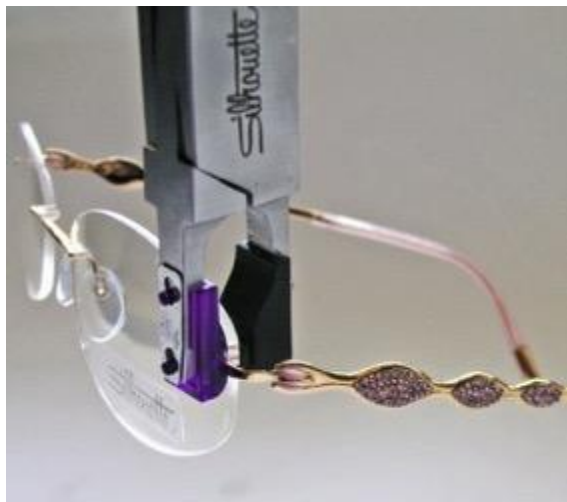
Silhouette[®]

AUTHENTIC EYEWEAR. SINCE 1964.

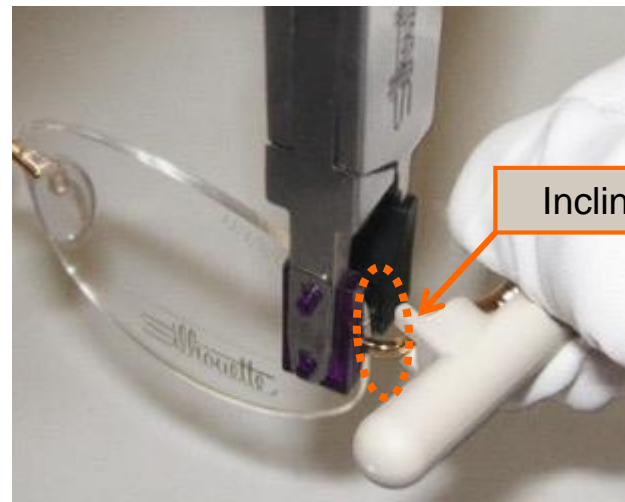
5517

AJUSTAR INCLINAÇÃO

Inclinação | Crystal Diva



1. Segure a lente firmemente com o alicate de montagem. Este procedimento prevenirá que a pressão seja aplicada na lente.



2. Coloque a alavanca de inclinação na parte lateral, e na zona da charneira ajuste o ângulo de inclinação.