



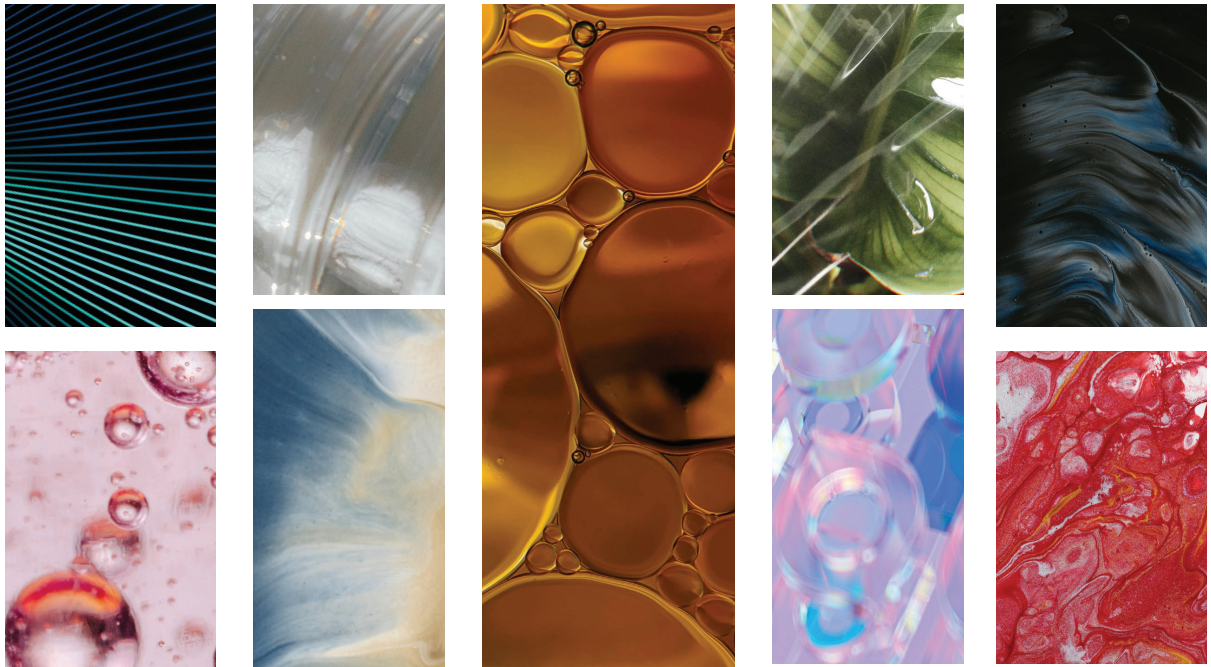
LANÇAMENTO MARÇO 2024

prodesign : denmark

AUTHENTIC EYEWEAR FOR GENERATIONS

MARCH LAUNCH 2024

– Collection Overview SS2024 –



prodesign : denmark

AUTHENTIC EYEWEAR FOR GENERATIONS

LANÇAMENTO MARÇO 2024

ÓCULOS DE QUALIDADE PARA TODOS

Independentemente das preferências de moda, gerações e características faciais – nós temos!

Na ProDesign, afirmamos orgulhosamente que criamos óculos projetados para se ajustarem a todos, e agora expandimos a gama. Com este lançamento, introduzimos cinco novos conceitos e uma variedade de adições emocionantes aos conceitos existentes. Todos eles cumprem as promessas da Prodesign de detalhes elegantes e subtis – ou exploram novas formas de engenharia na produção de óculos da mais alta qualidade.

Também encontrará alguns dos novos conceitos em versões de sol, garantindo que haja realmente algo para todos – um testemunho do nosso ADN de design democrático. Os nossos designs são tão diversos quanto os nossos clientes, atravessam gerações, características faciais e preferências de moda, e este lançamento não é exceção. Aqui encontrará novos modelos de eleição para todos, quer prefira cores vibrantes e detalhes chamativos ou escolhas mais discretas e clássicas.

Escolha o seu par, abrace o seu estilo e junte-se a nós na visão de criar óculos autênticos e de qualidade feitos para todos. Isto é o que temos feito há gerações e é o que continuaremos a fazer.

prodesign : denmark

AUTHENTIC EYEWEAR FOR GENERATIONS

FR

DES LUNETTES DE QUALITÉ POUR TOUS

Quels que soient vos préférences en matière de mode, votre génération ou vos traits de visage, nous avons ce qu'il vous faut.

ProDesign est fière de créer des lunettes pour tous les goûts. Nous élargissons désormais notre collection. Avec ce lancement, nous introduisons cinq nouveaux concepts et une gamme de couleurs passionnantes aux concepts existants. Ils tiennent tous les promesses de Prodesign en matière de détails élégants et subtils – ou d'exploration de nouvelles façons de fabriquer des lunettes de la plus haute qualité.

Vous trouverez également quelques-uns de nos nouveaux concepts dans des versions solaires, ce qui garantit qu'il y en a vraiment pour tous les goûts – un témoignage de notre ADN au design démocratique. Nos créations sont aussi variées que nos clients. Elles sont intergénérationnelles, s'adaptent à toutes les morphologies de visage et répondent à toutes les préférences en matière de mode. Ce lancement ne fait pas exception. Que vous aimiez les couleurs vives et les détails imposants ou ayez une préférence pour les modèles sobres et plus classiques, vous trouverez ici vos nouvelles lunettes préférées.

Choisissez votre paire, adoptez votre style et rejoignez-nous dans notre vision de confectionner des lunettes de qualité authentique pour tout le monde. C'est ce que nous avons fait depuis des générations et ce que nous continuerons à faire.

PT

ÓCULOS DE QUALIDADE PARA TODOS

Independente das preferências de moda, gerações e características faciais, temos tudo o que precisa.

Na ProDesign, orgulhamo-nos de poder afirmar que criamos óculos que se adaptam a todos, e agora estamos a expandir a gama. Com este lançamento, apresentamos cinco novos modelos e uma série de interessantes adições aos modelos existentes. Todos cumprem as promessas da Prodesign de detalhes elegantes e subtis, ou exploram novas formas de fabricar óculos da mais alta qualidade.

Também encontrará alguns dos nossos novos modelos nas versões para o sol. Trabalhamos para garantir que haja um modelo para todos: um testemunho do nosso ADN de design democrático. Os nossos designs são tão diversos como os nossos clientes, de todas as gerações, características faciais e preferências de moda, e este lançamento não é uma exceção. Aqui, todos encontrarão o seu modelo favorito, quer prefiram cores e detalhes chamativos, quer gostem mais das opções de tons suaves e clássicos.

Escolha o seu par, adote o seu estilo e junte-se a nós na nossa visão de criar óculos de grande qualidade para todos. É isso que temos vindo a fazer ao longo de gerações e o que continuaremos a fazer.

ES

GAFAS DE CALIDAD PARA TODOS

Independientemente de las preferencias de moda, generaciones y rasgos faciales, tenemos todo lo que necesita.

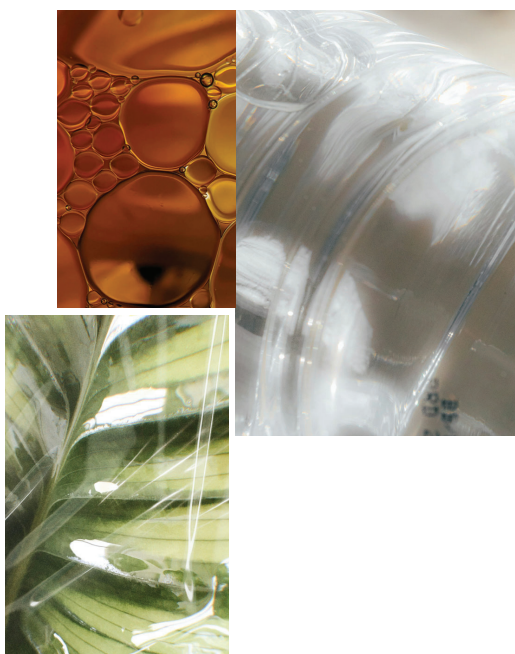
En ProDesign nos enorgullece poder afirmar que creamos gafas que se adaptan a todo el mundo, y ahora estamos ampliando la gama. Con este lanzamiento, presentamos cinco nuevos modelos y una serie de interesantes adiciones a los modelos existentes. Todos cumplen las promesas de Prodesign de detalles elegantes y sutiles, o exploran nuevas formas de fabricar gafas de la más alta calidad.

También encontrará algunos de nuestros nuevos modelos en nuestras versiones para el sol. Trabajamos para asegurarnos de que haya un modelo para todos: un testimonio de nuestro ADN de diseño democrático. Nuestros diseños son tan diversos como nuestros clientes, de todas las generaciones, rasgos faciales y preferencias de moda, y este lanzamiento no es una excepción. Aquí encontrará todo el mundo su modelo favorito, tanto si prefieres colores y detalles llamativos como si te gustan más las opciones de tonos suaves y clásicos.

Elija su par, adopte su estilo y únase a nosotros en nuestra visión de crear gafas de gran calidad para todos. Eso es lo que llevamos haciendo durante generaciones y lo que seguiremos haciendo.

prodesign : denmark

AUTHENTIC EYEWEAR FOR GENERATIONS



CUT

Danish Heritage

Unisex

Name: CUT 6-7

CUT continua a ser uma parte importante da coleção Danish Heritage — e introduzimos duas novas formas ao nosso conceito bem conhecido: CUT 6 e 7. As armações ainda são feitas inteiramente de acetato de primeira qualidade e são caracterizadas pelo seu inconfundível facetado que se estende da ponte até toda a haste. Obtenha ambos os novos modelos em quatro novas cores — desde os clássicos mais vendidos até um toque de cor fresca em âmbar e petróleo.

prodesign : denmark

AUTHENTIC EYEWEAR FOR GENERATIONS

CUT

Danish Heritage
Unisex
Name: CUT 6-7



CUT 6 c.5025 – 55/21 -150 B:42



CUT 7 c.5532 – 55/21 -145 B:44



col.6535



col.6031



col.9032



col.6415



col.9525



col.9325

FR CUT est un élément important de la collection Danish Heritage – et nous présentons deux nouvelles formes à notre concept bien connu: CUT 6 et 7. Les montures sont toujours entièrement fabriquées en acétate de première qualité et se caractérisent par leur facette unique partant du tenon et s'étendant sur toute la longueur des branches. Découvrez ces deux modèles dans quatre nouvelles couleurs – des best-sellers classiques à une touche de couleur originale dans les tons ambre et pétrole.

PT CUT continua a ser uma parte importante da coleção Danish Heritage — e introduzimos duas novas formas ao nosso conceito bem conhecido: CUT 6 e 7. As armações ainda são feitas inteiramente de acetato de primeira qualidade e são caracterizadas pelo seu inconfundível facetado que se estende da ponteira até toda a haste. Obtenha ambos os novos modelos em quatro novas cores — desde os clássicos mais vendidos até um toque de cor fresca em âmbar e petróleo.

ES CUT sigue siendo una parte importante de la colección Danish Heritage y, además, vamos a añadir dos nuevas formas a este concepto ya establecido: CUT 6 y 7. Las monturas siguen estando fabricadas íntegramente en acetato de máxima calidad, y se caracterizan por su faceta inconfundible que empieza en el talón y recorre toda la varilla. Consigue los dos nuevos modelos en cuatro colores nuevos: desde los clásicos de mayor éxito hasta otros con un toque original de color en ámbar y petróleo.

CUT

Danish Heritage
Unisex
Name: CUT 6-7



● **CORES CLÁSSICAS E NOVAS:**
Os modelos CUT 6 e 7 estarão disponíveis em quatro cores cada, desde os clássicos mais vendidos até um toque de cor fresca em âmbar e petróleo.

CLASSIQUE ET NOUVELLES COULEURS :
Les modèles CUT 6 et 7 seront disponibles en quatre couleurs, allant des best-sellers classiques à une touche de couleur originale dans les tons ambre et pétrole.

KLASSISCHE UND NEUE FARBEN:
CUT 6 und 7 werden in jeweils vier Farben erhältlich sein, von klassischen Bestsellern bis hin zu kräftigem Amber und Petrol.

COLORES CLÁSICOS Y NUEVOS:
Los modelos CUT 6 y 7 estarán disponibles en cuatro colores: desde los clásicos de mayor éxito hasta otros con un toque original de color en ámbar y petróleo.

● **SINTA AS FACETAS:**
Os facetados bem definidos estendem-se desde a peça final ao longo das hastes, conferindo riqueza e refinamento à armação

APPRECIÉZ LES FACETTES:
Les facettes bien définies partent du tenon et s'étendent sur toute la longueur des branches, apportant à la fois richesse et raffinement à la monture.

UNVERWECHSELBARE FACETTIERUNG:
Die klar definierten Facetten verlaufen von den Backen an den Bügeln entlang und geben der Fassung Fülle und Raffinesse.

SIENTE LAS FACETAS:
Las facetas bien definidas empiezan en el talón y recorren las varillas aportando detalle y refinamiento a la montura.

● **DETALHES SÓLIDOS:**
CUT 6 e 7 possuem uma solidez no seu design, enfatizada pelas charneiras duplas

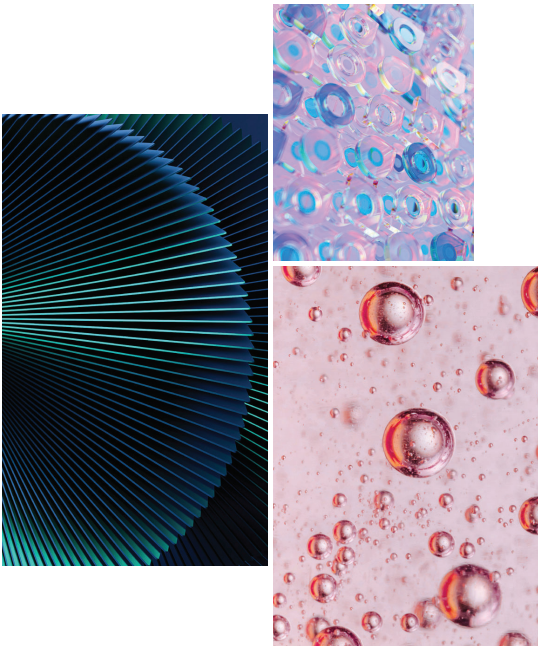
DÉTAILS SOLIDES :
Les modèles CUT 6 et 7 présentent un design robuste souligné par leurs charnières 5 éléments.

ROBUSTE DETAILS:
CUT 6 und 7 haben eine robuste Konstruktion, die durch die doppelten Scharniere unterstrichen wird.

DETALLES DE SOLIDEZ:
Los modelos CUT 6 y 7 tienen un diseño sólido subrayado por sus bisagras de doble cilindro.

prodesign : denmark

AUTHENTIC EYEWEAR FOR GENERATIONS



CLEAR

Essential

Female

Name: CLEAR 1-4

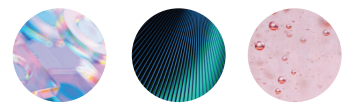
As duas camadas de acetato que definem o modelo CLEAR acabam de receber um novo toque com o CLEAR 4. É uma forma hexagonal nova e expressiva, com tamanho 53 – mantendo ainda o característico jogo de cores entre a camada superior transparente e as camadas inferiores de acetato colorido. Disponível em quatro combinações vibrantes de cores: dois elegantes gradientes e duas novas combinações. Também temos uma cor nova para cada um dos modelos CLEAR 1 e 3.

prodesign : denmark

AUTHENTIC EYEWEAR FOR GENERATIONS

CLEAR

Essential
Female
CLEAR 1-4



CLEAR 1 c.5024 – 50/18-140 B:37



CLEAR 3 c.5024 – 54/17-140 B:42

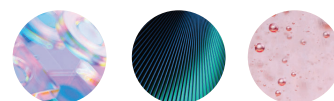
FR Les deux couches d'acétate qui définissent CLEAR viennent de faire peau neuve avec CLEAR 4. Il s'agit d'une nouvelle forme hexagonale expressive dans une taille 53 – toujours avec le jeu de couleurs caractéristique entre la couche supérieure transparente et la couche inférieure colorée de l'acétate. Nous lançons ce modèle dans quatre combinaisons de couleurs vives : deux dégradés élégants et deux écailles originales. CLEAR 1 et 3 dévoilent une nouvelle couleur pour chaque modèle.

PT As duas camadas de acetato que definem o modelo CLEAR acabam de receber um novo toque com o CLEAR 4. É uma forma hexagonal nova e expressiva, com tamanho 53 – mantendo ainda o característico jogo de cores entre a camada superior transparente e as camadas inferiores de acetato colorido. Disponível em quatro combinações vibrantes de cores: dois elegantes gradientes e duas novas combinações. Também temos uma cor nova para cada um dos modelos CLEAR 1 e 3.

ES Las dos capas de acetato que definen el diseño de CLEAR ahora tienen un nuevo giro con CLEAR 4. Se trata de una forma hexagonal nueva y expresiva en calibre 53, pero con la característica interacción de color entre la capa superior transparente y las capas inferiores de acetato con color. Lo vamos a presentar en cuatro espectaculares combinaciones de color: Dos elegantes degradados y dos demis originales. Se le suman las CLEAR 1 y 3 en un nuevo color para cada modelo.

CLEAR

Essential
Female
CLEAR 1-4



CLEAR 4 c.3042 – 53/18-140 B:47



col.4024



col.9024



col.9525

FR Les deux couches d'acétate qui définissent CLEAR viennent de faire peau neuve avec CLEAR 4. Il s'agit d'une nouvelle forme hexagonale expressive dans une taille 53 – toujours avec le jeu de couleurs caractéristique entre la couche supérieure transparente et la couche inférieure colorée de l'acétate. Nous lançons ce modèle dans quatre combinaisons de couleurs vives : deux dégradés élégants et deux écailles originales. CLEAR 1 et 3 dévoilent une nouvelle couleur pour chaque modèle.

DE Die beiden Acetatschichten, das charakteristische Merkmal von CLEAR, haben mit CLEAR 4 einen neuen Touch bekommen. Die neue hexagonale Form in Größe 53 ist ausdrucksstark und spiegelt das unverwechselbare Farbenspiel zwischen der transparenten oberen Acetatschicht und der farbigen unteren Schicht wider. Wir bringen das neue Modell in vier leuchtenden Farbkombinationen auf den Markt: Zwei elegante Farbverläufe und zwei Demi-Finishes. Nach CLEAR 4 launchen wir auch CLEAR 1 und 3 in jeweils einer neuen Farbe.

ES Las dos capas de acetato que definen el diseño de CLEAR ahora tienen un nuevo giro con CLEAR 4. Se trata de una forma hexagonal nueva y expresiva en calibre 53, pero con la característica interacción de color entre la capa superior transparente y las capas inferiores de acetato con color. Lo vamos a presentar en cuatro espectaculares combinaciones de color: Dos elegantes degradados y dos demis originales. Se le suman las CLEAR 1 y 3 en un nuevo color para cada modelo.

CLEAR

Essential
Female
CLEAR 1-4

ELEGANTES DETALHES DE PRECISÃO:

A usinagem elegante ao longo da borda tanto da haste quanto da frente cria um jogo de cores entre a camada superior transparente e a camada inferior.

DÉTAILS DE FRAISAGE ÉLÉGANTS:

Un fraisage élégant le long des branches et de la face crée un jeu de couleurs entre la couche supérieure transparente et la couche inférieure.

ELEGANTE FRÄSDETAILS:

Elegante Fräsungen entlang der Bügel- und Frontkante erzeugen ein Farbspiel zwischen der transparenten oberen und der farbigen unteren Schicht.

DETALLES ELEGANTES DE FRESADO:

Un elegante fresado a lo largo del borde de las varillas y del frente crea una interacción de color entre la capa superior transparente y la capa inferior.



NOVAS COMBINAÇÕES DE CORES:

Apresentamos o novo modelo CLEAR 4 em quatro combinações de cores vibrantes, e adicionamos uma nova cor aos modelos CLEAR 1 e 3

NOUVELLES COMBINAISONS DE COULEURS:

Nous lançons le nouveau modèle CLEAR 4 dans quatre combinaisons de couleurs vives, et nous ajoutons une nouvelle couleur aux modèles CLEAR 1 et 3.

NEUE FARBKOMBINATIONEN:

Wir launchen die neue CLEAR 4 in vier kräftigen Farbkombinationen, und CLEAR 1 und 3 wird es jeweils in einer neuen Farbe geben.

NUEVAS COMBINACIONES DE COLORES:

Lanzaremos la nueva CLEAR 4 en cuatro espectaculares combinaciones de color y, además, añadiremos un nuevo color a los modelos CLEAR 1 y 3.

NOVO E HEXAGONAL:

O modelo CLEAR 4 é uma forma distinta dentro do conceito: Altamente expressivo tanto em forma quanto em combinações de cores

NOUVEAU ET HEXAGONAL:

Le modèle CLEAR 4 apporte une nouvelle forme au sein du concept : extrêmement expressive tant au niveau de la forme que des couleurs.

NEU & HEXAGONAL:

CLEAR 4 ist eine ganz neue, klar definierte Form innerhalb des Konzepts: absolut ausdrucksstark in Form und Farbgebung.

NUEVO Y HEXAGONAL:

CLEAR 4 es una nueva forma característica dentro de este concepto: Muy expresiva tanto en forma como en colorido.

prodesiqn | denmark

AUTHENTIC EYEWEAR FOR GENERATIONS



1700+

Essential
Female

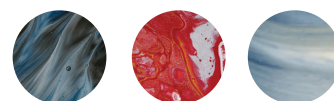
Name: 1700, 3660, SEVENTEEN 1

O nosso conceito 1700 é um verdadeiro sucesso de vendas e adicionamos novas formas e cores ao conceito bem conhecido. Experimente um nível de detalhes ricos criado pelo acetato multicolor feito sob medida e pelas elegantes usinagens na peça final, criando profundidade tanto na cor quanto na estrutura. Apresentamos o modelo SEVENTEEN 1 em quatro cores e acrescentamos duas novas cores aos modelos 1700 e 3660.

prodesign : denmark

AUTHENTIC EYEWEAR FOR GENERATIONS

1700
Essential
Female
1700



1700 c.5622 – 50/16-135 B:31



col.9012

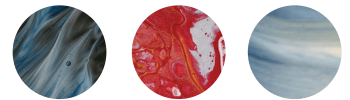
FR Découvrez de nouvelles formes et couleurs à notre concept 1700, véritable best-seller. Découvrez un niveau de détail riche grâce à l'acétate multicolore fabriqué sur mesure et aux élégants fraisages du tenon, qui créent une profondeur à la fois dans la couleur et dans la structure. Nous lançons le modèle SEVENTEEN 1 dans quatre couleurs et ajoutons deux nouvelles couleurs aux modèles 1700 et 3660.

DE Unser 1700 Designkonzept ist ein echter Bestseller, daher kommen jetzt neue Formen und Farben hinzu. Das Besondere liegt in dem Detailreichtum des speziell angefertigten mehrfarbigen Acetats und in der eleganten Fräsung an den Backen, die sowohl farblich als auch in der Struktur für Tiefe sorgen. Wir launchen SEVENTEEN 1 in vier Farben und die Modelle 1700 und 3660 werden in zwei neuen Farben erhältlich sein.

ES Nuestro concepto 1700 es un verdadero éxito de ventas al que ahora añadimos nuevas formas y colores. Experimenta un magnífico nivel de detalle creado por el acetato multicolor hecho a medida y los elegantes fresados del talón que aportan profundidad tanto de color como a la estructura. Presentamos las SEVENTEEN 1 en cuatro colores, y añadimos dos colores nuevos a las 1700 y 3660.

3660

Essential
Female
3660



3660 c.9132 – 51/17-145 B:38



col.9532

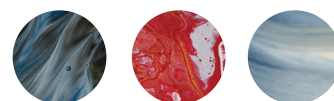
FR Découvrez de nouvelles formes et couleurs à notre concept 1700, véritable best-seller. Découvrez un niveau de détail riche grâce à l'acétate multicolore fabriqué sur mesure et aux élégants fraisages du tenon, qui créent une profondeur à la fois dans la couleur et dans la structure. Nous lançons le modèle SEVENTEEN 1 dans quatre couleurs et ajoutons deux nouvelles couleurs aux modèles 1700 et 3660.

DE Unser 1700 Designkonzept ist ein echter Bestseller, daher kommen jetzt neue Formen und Farben hinzu. Das Besondere liegt in dem Detailreichtum des speziell angefertigten mehrfarbigen Acetats und in der eleganten Fräsung an den Backen, die sowohl farblich als auch in der Struktur für Tiefe sorgen. Wir launchen SEVENTEEN 1 in vier Farben und die Modelle 1700 und 3660 werden in zwei neuen Farben erhältlich sein.

ES Nuestro concepto 1700 es un verdadero éxito de ventas al que ahora añadimos nuevas formas y colores. Experimenta un magnífico nivel de detalle creado por el acetato multicolor hecho a medida y los elegantes fresados del talón que aportan profundidad tanto de color como a la estructura. Presentamos las SEVENTEEN 1 en cuatro colores, y añadimos dos colores nuevos a las 1700 y 3660.

SEVENTEEN

Essential
Female
SEVENTEEN 1



SEVENTEEN 1 c.4122 – 54/15-145 B:35



col.6015



col.6022



col.9024

FR Découvrez de nouvelles formes et couleurs à notre concept 1700, véritable best-seller. Découvrez un niveau de détail riche grâce à l'acétate multicolore fabriqué sur mesure et aux élégants fraisages du tenon, qui créent une profondeur à la fois dans la couleur et dans la structure. Nous lançons le modèle SEVENTEEN 1 dans quatre couleurs et ajoutons deux nouvelles couleurs aux modèles 1700 et 3660.

DE Unser 1700 Designkonzept ist ein echter Bestseller, daher kommen jetzt neue Formen und Farben hinzu. Das Besondere liegt in dem Detailreichtum des speziell angefertigten mehrfarbigen Acetats und in der eleganten Fräsung an den Backen, die sowohl farblich als auch in der Struktur für Tiefe sorgen. Wir launchen SEVENTEEN 1 in vier Farben und die Modelle 1700 und 3660 werden in zwei neuen Farben erhältlich sein.

ES Nuestro concepto 1700 es un verdadero éxito de ventas al que ahora añadimos nuevas formas y colores. Experimenta un magnífico nivel de detalle creado por el acetato multicolor hecho a medida y los elegantes fresados del talón que aportan profundidad tanto de color como a la estructura. Presentamos las SEVENTEEN 1 en cuatro colores, y añadimos dos colores nuevos a las 1700 y 3660.

1700+

Essential Female SEVENTEEN 1

● RICO EM DETALHES:

Os nossos novos modelos no conceito 1700 têm um nível de detalhe rico criado pelo seu acetato multicamadas feito sob medida e pelas elegantes usinagens na peça final.

RICHES EN DÉTAIL :

Nos nouveaux modèles du concept 1700 présentent un niveau de détail riche créé par les couches d'acétate fabriquées sur mesure et les élégants fraisages des tenons.

DETAILREICH:

Unsere neuen Modelle des 1700 Konzepts zeichnen sich durch Detailreichtum aus, der durch das mehrschichtige, individuell gefertigte Acetat und die eleganten Fräsungen an den Backen hervorsteicht.

RIQUEZA DE DETALLES:

Nuestros nuevos modelos del concepto 1700 tienen un gran nivel de detalle gracias a sus capas de acetato a medida y los elegantes fresados de los talones.



● UMA VASTA GAMA DE CORES:

Enquanto o modelo SEVENTEEN 1 estará disponível em quatro novas cores, introduzimos também duas novas cores para os modelos 1700 e 3660.

UN LARGE ÉVENTAIL DE COULEURS:

Le modèle SEVENTEEN 1 sera disponible dans quatre nouvelles couleurs, nous lançons également deux nouvelles couleurs pour les modèles 1700 et 3660.

BREITE FARBPALLETTE:

SEVENTEEN 1 wird in vier neuen Farben erhältlich sein. Für die Modelle 1700 und 3660 führen wir zwei neue Farben ein.

GRAN GAMA DE COLOR:

Mientras que las SEVENTEEN 1 estarán disponibles en cuatro colores nuevos, también presentamos dos nuevos colores para los modelos 1700 y 3660.

● DETALHES DE ALTA PRECISÃO:

O conceito 1700 é um clássico discreto com escolhas de design elegantes: Os detalhes usinados revelam gradualmente as camadas coloridas.

DÉTAILS FRAISÉS:

Le modèle 1700 est un concept classique discret avec des choix de design élégants: les détails fraisés révèlent progressivement les couches colorées.

FRÄSDetails:

1700 ist ein unaufdringliches, klassisches Konzept mit eleganten Designelementen: Die Fräsdetails offenbaren nach und nach die verschiedenfarbigen Acetatschichten.

DETALLES FRESADOS:

1700 es un concepto clásico y discreto con un diseño elegante: Los detalles fresados revelan gradualmente las capas de color.

prodesign : denmark

AUTHENTIC EYEWEAR FOR GENERATIONS



BRIDGE_{pdt.}

COLLECTION OVERVIEW SS24

LANÇAMENTO MARÇO 2024

prodesign : denmark

AUTHENTIC EYEWEAR FOR GENERATIONS



FIRE

Inspirado pelos poderes brutos da natureza, introduzimos mais uma armação forte na coleção BRIDGE.pdi. Esta é a FIRE. Uma forma altamente futurista com referências subtis ao passado – e uma abordagem geométrica forte, como visto nos facetados de corte limpo que definem a frente e as hastes. Estará disponível numa seleção de cores ousadas com uma variedade de cores de lentes diferentes.

FIRE

Bioacetate



FIRE c.1411 – 52/24-150 B:37



col.4212



col.4525



col.5532



col.6021

FR Inspiré par les forces brutes de la nature, nous lançons une nouvelle monture puissante au sein de la collection BRIDGE.pdi. Voici FIRE. Il s'agit d'une forme très futuriste avec des références subtiles au passé et une forte inspiration géométrique, comme en témoignent les facettes épurées qui définissent la face et les branches. Ce modèle est disponible dans une sélection de couleurs audacieuses avec une variété de différentes couleurs de verres.

DE Inspiriert von den gewaltigen Kräften der Natur, launchen wir eine weitere ausdrucksstarke Fassung aus der BRIDGE.pdi Kollektion: FIRE. Es handelt sich um eine sehr futuristische Form mit subtilen Anspielungen auf Vergangenes kombiniert mit einem ausgeprägten geometrischen Touch, der sich in den klaren Facetten an der Front und den Bügeln zeigt. Das Modell wird in einer Palette kräftiger Farben mit verschiedenen Gläserfarben erhältlich sein.

ES Presentamos una nueva montura potente en la colección BRIDGE.pdi, inspirada en el poder indomable de la naturaleza. Llega FIRE. Es una forma muy futurista con sutiles referencias al pasado y una geometría contundente que se ve en las facetas marcadas que definen el frente y las varillas. Estará disponible en una selección de colores llamativos con lentes en distintos colores.

FIRE

Bioacetate



VANGUARDA DO FUTURO:

FIRE é uma forma altamente futurista e orientada para o futuro, feita para o que está por vir.

L'AVENIR:

FIRE est une forme très futuriste et avant-gardiste conçue pour l'avenir.

FUTURISTISCH:

FIRE ist eine sehr futuristische und zukunftsweisende Form.

MIRANDO AL FUTURO:

FIRE es una forma muy futurista y vanguardista pensada para los nuevos tiempos.

GEOMETRIA DO DESIGN

Derivado do ADN da BRIDGE.pd, que é inspirado na natureza, os facetados e linhas de corte limpo do FIRE adicionam uma sensação geométrica ao design

DESIGN GÉOMÉTRIQUE:

Dérivés de l'ADN de la collection BRIDGE.pd qui s'inspire de la nature, les facettes et les lignes épurées du modèle FIRE ajoutent une touche géométrique au design.

GEOMETRISCHES DESIGN:

Die Facetten und die klaren Linien von FIRE sind von der DNA der BRIDGE.pd, die stark von der Natur inspiriert ist, abgeleitet und verleihen dem Design einen geometrischen Touch.

GEOMÉTRICAS POR NATURALEZA:

Derivadas de la esencia del modelo BRIDGE.pd inspirado en la naturaleza, las facetes y las líneas definidas de las FIRE añaden un toque geométrico al diseño.

OUSADO NAS CORES:

FIRE estará disponível em cinco cores ousadas e divertidas, que variam de um branco mármore a um rosa transparente.

COULEURS AUDACIEUSES:

Le modèle FIRE est disponible en cinq couleurs audacieuses et espègles allant du blanc marbré au rose transparent.

AUSGEFALLENE FARBEN:

FIRE wird in fünf ausgefallenen Farben erhältlich sein, von Marmorweiß bis zu transparentem Rosa.

COLORES LLAMATIVOS:

El modelo FIRE estará disponible en cinco colores llamativos y atrevidos que van desde un blanco mármol hasta un rosa transparente.

prodesiqn : denmark

AUTHENTIC EYEWEAR FOR GENERATIONS



FLINT

Embora possa parecer um clássico, é ao mesmo tempo uma armação expressiva. FLINT é uma das nossas mais recentes adições à coleção BRIDGE.pdi. A sua faceta entalhada tanto na frente quanto nas hastes, juntamente com seu visual altamente moderno, cria uma forma arrojada e contemporânea. Isto é enfatizado por uma gama de cores exploratórias — disponível em cinco variações, desde um preto fosco até tons transparentes e um havana.

prodesign : denmark

AUTHENTIC EYEWEAR FOR GENERATIONS

FLINT

Bioacetate



FLINT c.1515 – 51/22-150 B:36



col.4212



col.5424



col.6031



col.6425

FR Derrière ce look classique, se cache une monture expressive. Le modèle FLINT est l'un des derniers ajouts à la collection BRIDGE.pdi. Sa structure facettée et sculptée au niveau de la face et des branches ainsi que son look très moderne créent une forme avant-gardiste et contemporaine. Cela est souligné par une combinaison de couleurs exploratoires – disponible en cinq variantes allant du noir mat aux teintes transparentes en passant par une couleur havane.

DE Trotz ihrer klassischen Anmutung ist diese Fassung sehr ausdrucksstark. FLINT ist einer unserer jüngsten Neuzugänge in der BRIDGE.pdi Kollektion. Die facettierte und gekerbte Ästhetik an der Front und entlang der Bügel in Verbindung mit dem trendigen Design geben dem Look einen unkonventionellen Touch. Unterstrichen wird dies durch ein exploratives Farbdesign in fünf Varianten von mattem Schwarz über transparente Farbtöne bis hin zu Havanna.

ES Aunque pueda parecer un clásico, también es una expresiva montura FLINT es una de nuestras últimas incorporaciones a la colección BRIDGE.pdi. Su estilo facetado y tallado tanto en la frente como en las varillas junto con su aspecto tremendamente moderno, crea una forma atrevida y contemporánea. Esto se enfatiza con una combinación de originales colores: está disponible en cinco variaciones que van desde un negro mate a tonos transparentes y un carey.

FLINT

Bioacetate



ESCULPIDO EM ESTILO:

FLINT é uma forma clássica com facetados expressivos e detalhes que proporcionam profundidade ao design.

UN STYLE SCULPTÉ:

Le modèle FLINT a une forme classique avec des facettes expressives et des détails sculptés qui confèrent de la profondeur et des détails à un design par ailleurs épuré.

STYLISCH GEKERBT:

FLINT ist eine klassische Form mit ausdrucksstarken Facetten und gekerbten Details, die dem ansonsten klaren Design Tiefe und Detailstärke verleihen.

TALLADAS CON ESTILO:

FLINT es una forma clásica con facetas expresivas y detalles tallados que aportan profundidad y detalle a un diseño eminentemente limpio.

PALETA DE CORES EXPLORATÓRIA:

FLINT estará disponível em cinco cores, variando de um elegante preto a tons transparentes e um Havana.

COULEURS EXPLORATOIRES:

Le modèle FLINT sera disponible en cinq couleurs allant du noir épuré aux teintes transparentes en passant par une couleur havane.

EXPLORATIVES FARBDISEIGN:

FLINT wird in fünf Farben von elegantem Schwarz über transparente Farbtöne bis hin zu Havanna erhältlich sein.

COLORES SORPRENDENTES:

FLINT estará disponible en cinco colores que van desde un elegante negro hasta tonos transparentes y carey.

UM TOQUE MODERNO:

A combinação de cores vibrantes e alto volume confere a FLINT uma aparência contemporânea e moderna.

UNE POINTE DE MODERNITÉ:

La combinaison de couleurs vives et d'un volume élevé donne au modèle FLINT un look contemporain et moderne.

MODERN & AUSGEFALLEN:

Die Kombination aus kräftigen Farben und Volumen verleiht FLINT einen modernen, trendigen Look.

UN TOQUE DE MODERNIDAD:

La combinación de colores vivos y un gran volumen le da al modelo FLINT un aspecto contemporáneo y moderno.

prodesign : denmark

AUTHENTIC EYEWEAR FOR GENERATIONS

PRODESIGNDENMARK.COM



prodesign : denmark

AUTHENTIC EYEWEAR FOR GENERATIONS